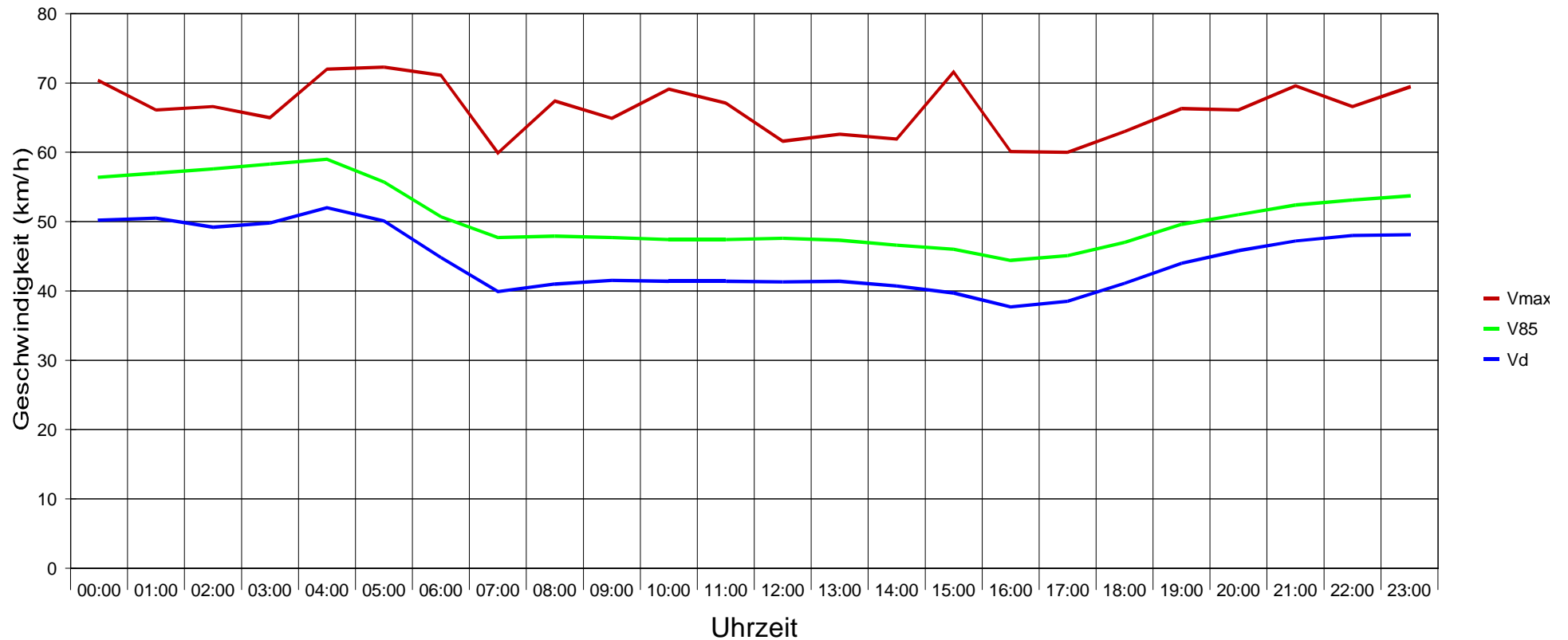


Hauptstraße Weßling / Gasthof Zur Post

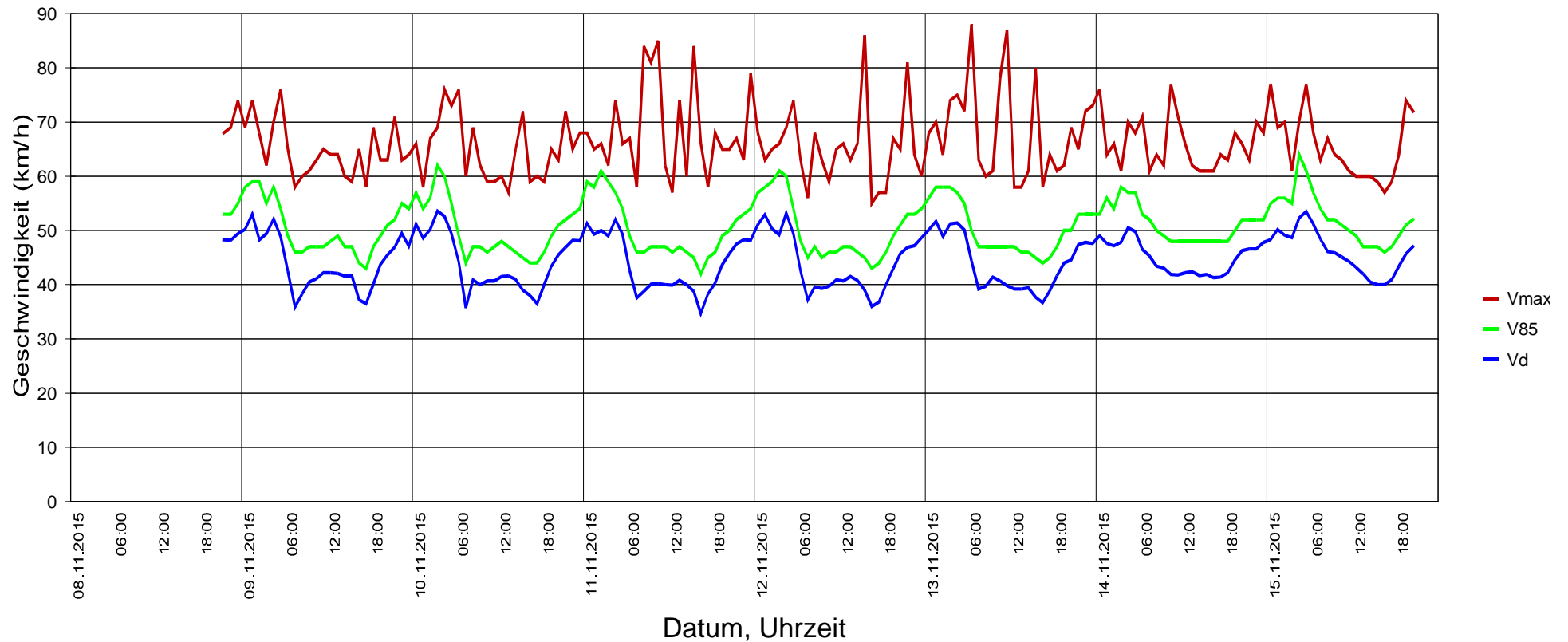


Statistik

Zeitraum: Sonntag, 8. November 2015, 21:00 Uhr bis Sonntag, 15. November 2015, 21:00 Uhr

|                                  |           | Anzahl + | %    | Anzahl - | %    | Gesamt | %    | V15 + | Vd + | V85 + | Vmax+ | V15 - | Vd - | V85 - | Vmax - |
|----------------------------------|-----------|----------|------|----------|------|--------|------|-------|------|-------|-------|-------|------|-------|--------|
| Geschwindigkeitsübertretung: 8 % | Einspurig | 1029     | 1,8  | 1726     | 3,4  | 2755   | 2,5  | 12    | 31   | 45    | 67    | 32    | 40   | 48    | 88     |
| Durchschnittl. Abstand: 1,6 sec  | PKW       | 55595    | 95,9 | 48342    | 94,2 | 103937 | 95,1 | 35    | 42   | 49    | 77    | 35    | 41   | 48    | 87     |
| Kolonnenverkehr: 51 %            | LKW       | 1253     | 2,2  | 1170     | 2,3  | 2423   | 2,2  | 23    | 36   | 46    | 64    | 24    | 35   | 44    | 62     |
| DTV: 15615                       | LKW Zug   | 105      | 0,2  | 88       | 0,2  | 193    | 0,2  | 15    | 28   | 43    | 52    | 15    | 24   | 36    | 46     |
| Schwerverkehrsanteil: 2 %        | Gesamt    | 57982    | 53   | 51326    | 47   | 109308 | 100  | 35    | 41   | 48    | 77    | 34    | 41   | 48    | 88     |

Hauptstraße Weßling / Gasthof Zur Post

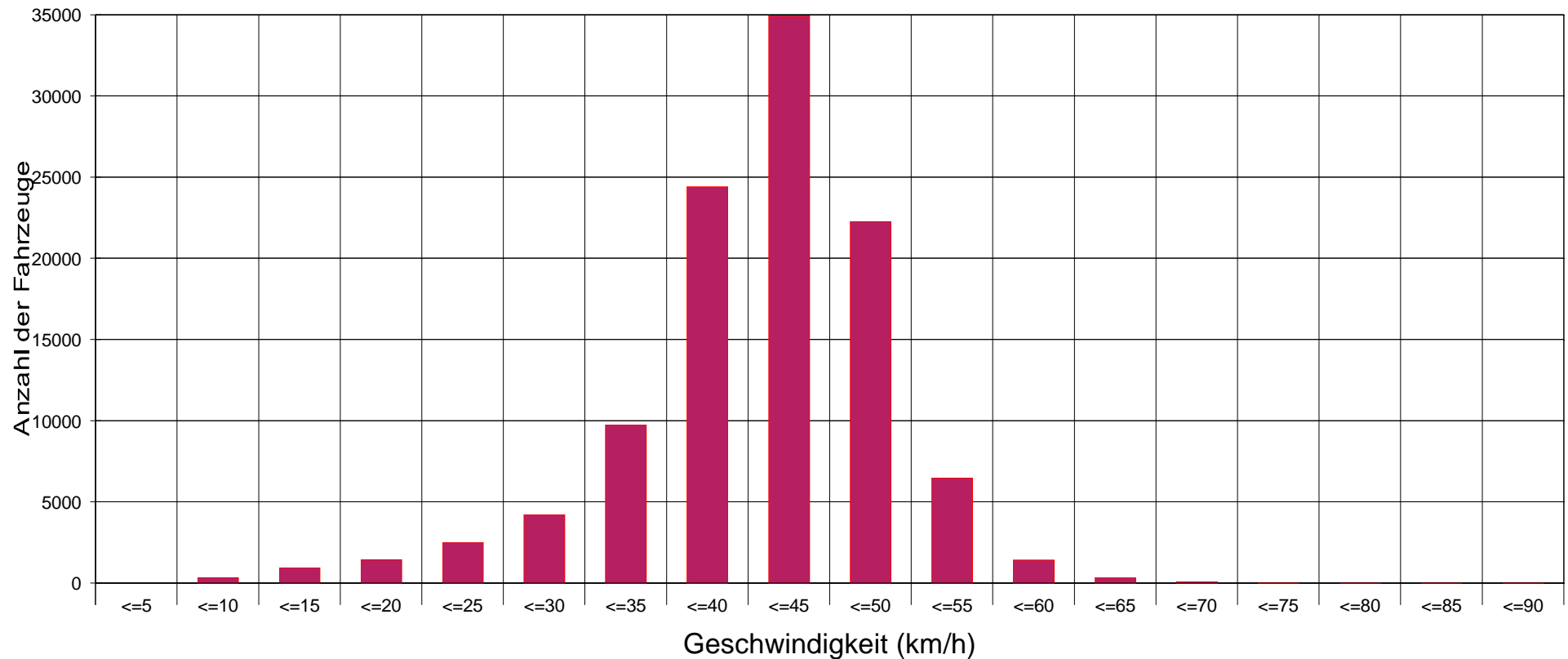


Statistik

Zeitraum: Sonntag, 8. November 2015, 21:00 Uhr bis Sonntag, 15. November 2015, 21:00 Uhr

|                                  |           | Anzahl + | %    | Anzahl - | %    | Gesamt | %    | V15 + | Vd + | V85 + | Vmax+ | V15 - | Vd - | V85 - | Vmax - |
|----------------------------------|-----------|----------|------|----------|------|--------|------|-------|------|-------|-------|-------|------|-------|--------|
| Geschwindigkeitsübertretung: 8 % | Einspurig | 1029     | 1,8  | 1726     | 3,4  | 2755   | 2,5  | 12    | 31   | 45    | 67    | 32    | 40   | 48    | 88     |
| Durchschnittl. Abstand: 1,6 sec  | PKW       | 55595    | 95,9 | 48342    | 94,2 | 103937 | 95,1 | 35    | 42   | 49    | 77    | 35    | 41   | 48    | 87     |
| Kolonnenverkehr: 51 %            | LKW       | 1253     | 2,2  | 1170     | 2,3  | 2423   | 2,2  | 23    | 36   | 46    | 64    | 24    | 35   | 44    | 62     |
| DTV: 15615                       | LKW Zug   | 105      | 0,2  | 88       | 0,2  | 193    | 0,2  | 15    | 28   | 43    | 52    | 15    | 24   | 36    | 46     |
| Schwerverkehrsanteil: 2 %        | Gesamt    | 57982    | 53   | 51326    | 47   | 109308 | 100  | 35    | 41   | 48    | 77    | 34    | 41   | 48    | 88     |

Hauptstraße Weßling / Gasthof Zur Post



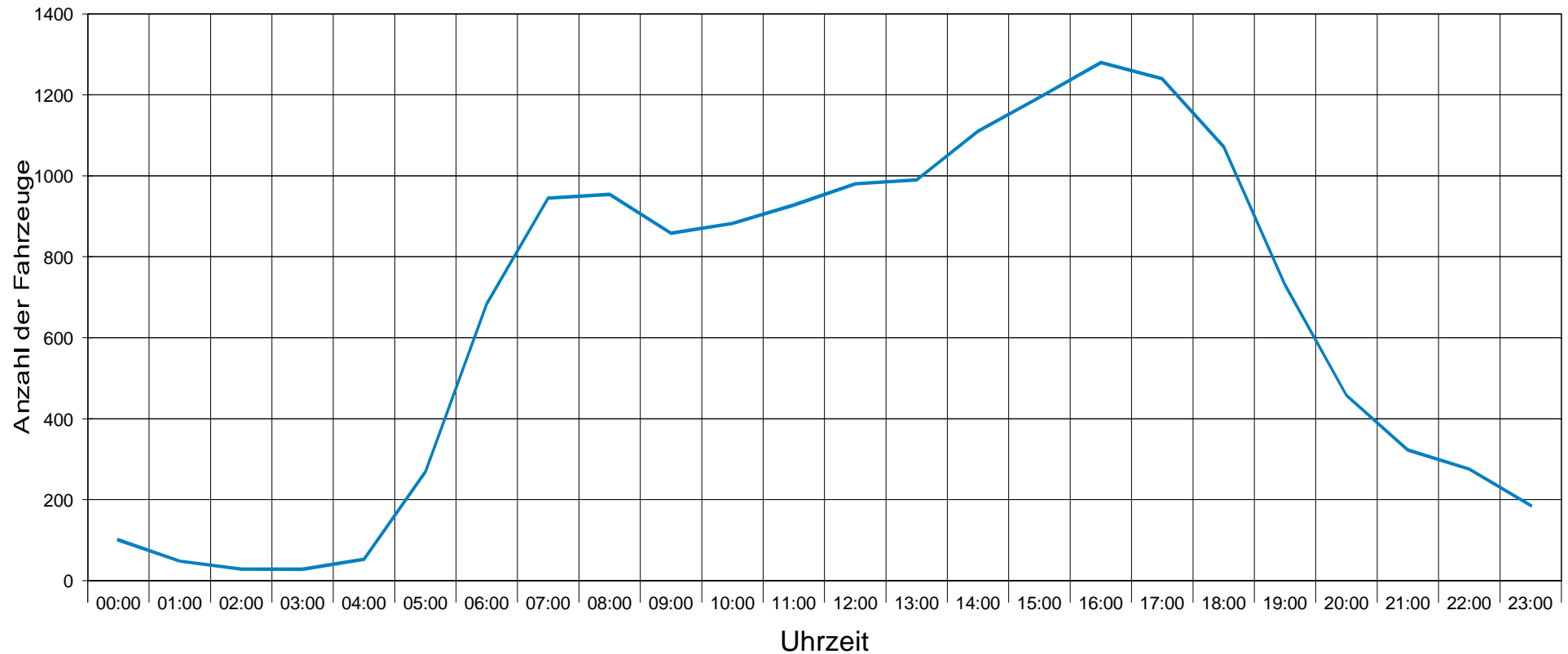
Statistik

Zeitraum:

Sonntag, 8. November 2015, 21:00 Uhr bis Sonntag, 15. November 2015, 21:00 Uhr

|                              |         | Anzahl + | %    | Anzahl - | %    | Gesamt | %    | V15 + | Vd + | V85 + | Vmax+ | V15 - | Vd - | V85 - | Vmax - |
|------------------------------|---------|----------|------|----------|------|--------|------|-------|------|-------|-------|-------|------|-------|--------|
| Geschwindigkeitsübertretung: | 8 %     | 1029     | 1,8  | 1726     | 3,4  | 2755   | 2,5  | 12    | 31   | 45    | 67    | 32    | 40   | 48    | 88     |
| Durchschnittl. Abstand:      | 1,6 sec | 55595    | 95,9 | 48342    | 94,2 | 103937 | 95,1 | 35    | 42   | 49    | 77    | 35    | 41   | 48    | 87     |
| Kolonnenverkehr:             | 51 %    | 1253     | 2,2  | 1170     | 2,3  | 2423   | 2,2  | 23    | 36   | 46    | 64    | 24    | 35   | 44    | 62     |
| DTV:                         | 15615   | 105      | 0,2  | 88       | 0,2  | 193    | 0,2  | 15    | 28   | 43    | 52    | 15    | 24   | 36    | 46     |
| Schwerverkehrsanteil:        | 2 %     | 57982    | 53   | 51326    | 47   | 109308 | 100  | 35    | 41   | 48    | 77    | 34    | 41   | 48    | 88     |

Hauptstraße Weßling / Gasthof Zur Post

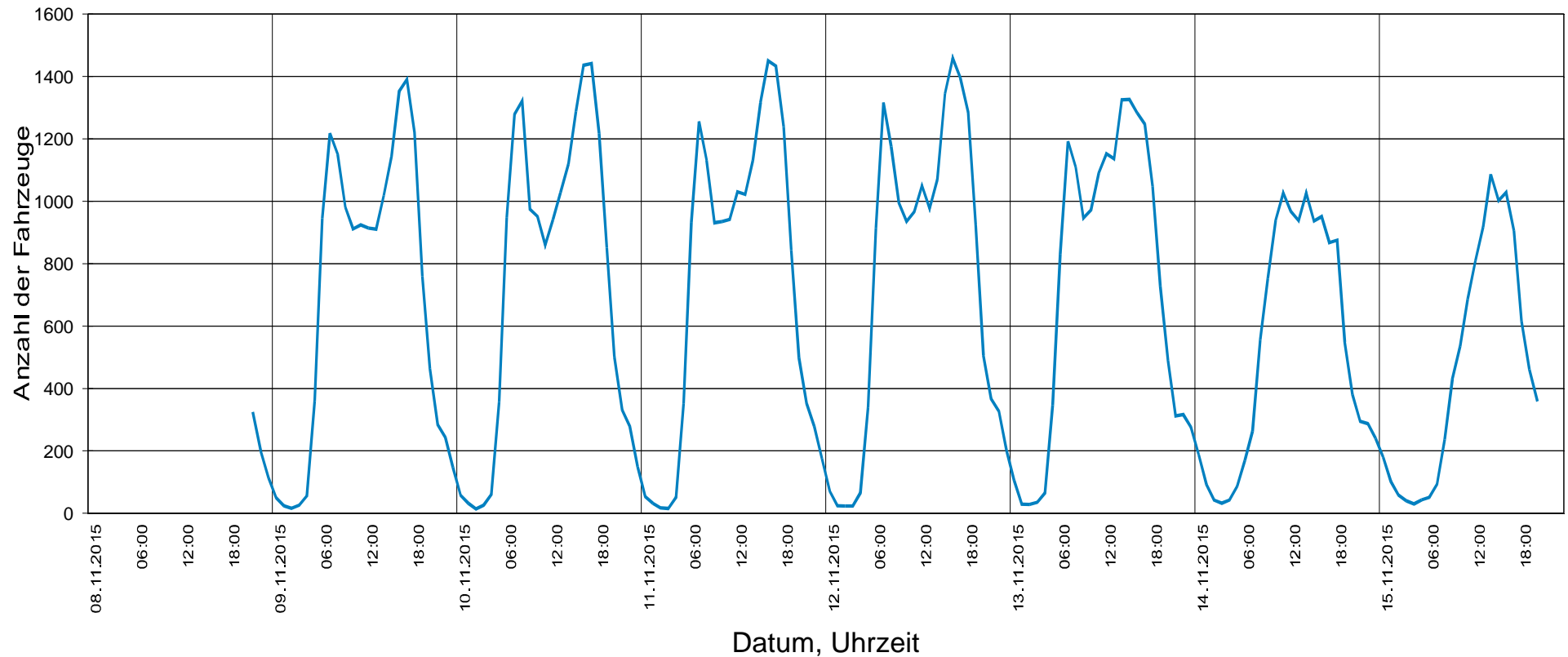


Statistik

Zeitraum: Sonntag, 8. November 2015, 21:00 Uhr bis Sonntag, 15. November 2015, 21:00 Uhr

|                                  | Anzahl + | %    | Anzahl - | %    | Gesamt | %    | V15 + | Vd + | V85 + | Vmax+ | V15 - | Vd - | V85 - | Vmax - |
|----------------------------------|----------|------|----------|------|--------|------|-------|------|-------|-------|-------|------|-------|--------|
| Geschwindigkeitsübertretung: 8 % | 1029     | 1,8  | 1726     | 3,4  | 2755   | 2,5  | 12    | 31   | 45    | 67    | 32    | 40   | 48    | 88     |
| Durchschnittl. Abstand: 1,6 sec  | 55595    | 95,9 | 48342    | 94,2 | 103937 | 95,1 | 35    | 42   | 49    | 77    | 35    | 41   | 48    | 87     |
| Kolonnenverkehr: 51 %            | 1253     | 2,2  | 1170     | 2,3  | 2423   | 2,2  | 23    | 36   | 46    | 64    | 24    | 35   | 44    | 62     |
| DTV: 15615                       | 105      | 0,2  | 88       | 0,2  | 193    | 0,2  | 15    | 28   | 43    | 52    | 15    | 24   | 36    | 46     |
| Schwerverkehrsanteil: 2 %        | 57982    | 53   | 51326    | 47   | 109308 | 100  | 35    | 41   | 48    | 77    | 34    | 41   | 48    | 88     |

Hauptstraße Weßling / Gasthof Zur Post

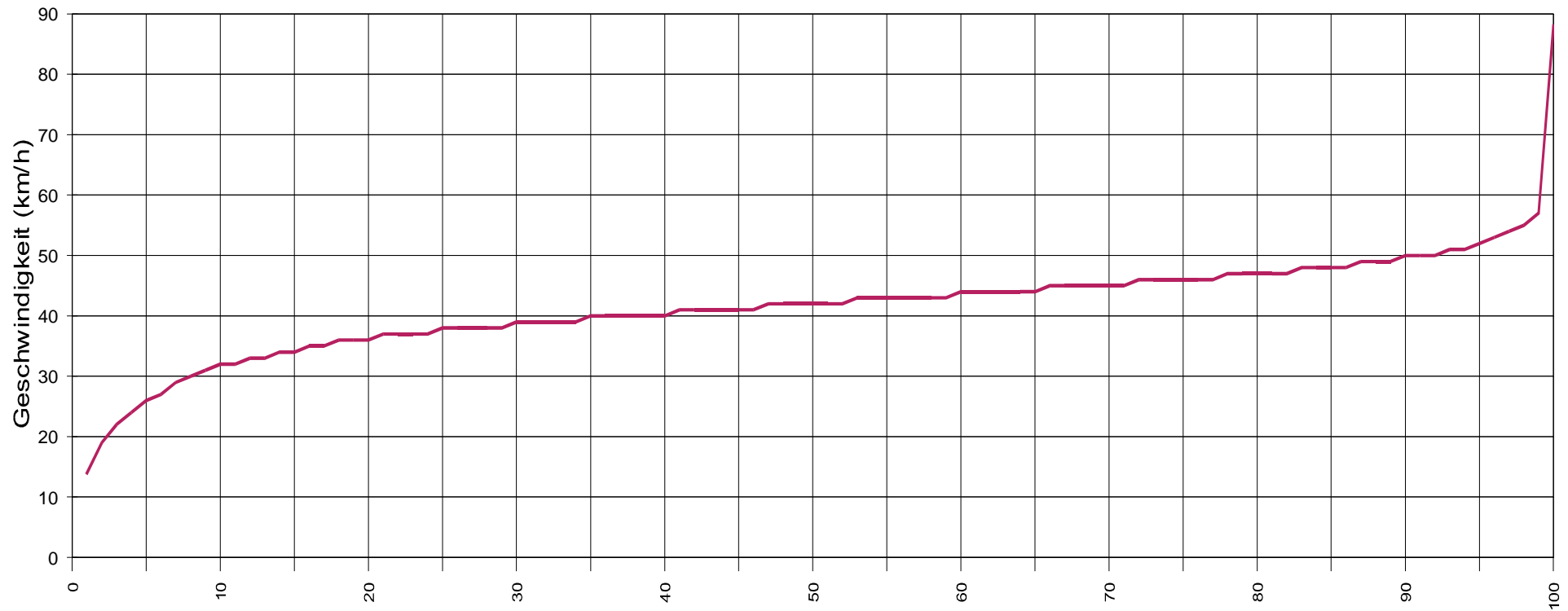


Statistik

Zeitraum: Sonntag, 8. November 2015, 21:00 Uhr bis Sonntag, 15. November 2015, 21:00 Uhr

|                                  |           | Anzahl + | %    | Anzahl - | %    | Gesamt | %    | V15 + | Vd + | V85 + | Vmax+ | V15 - | Vd - | V85 - | Vmax - |
|----------------------------------|-----------|----------|------|----------|------|--------|------|-------|------|-------|-------|-------|------|-------|--------|
| Geschwindigkeitsübertretung: 8 % | Einspurig | 1029     | 1,8  | 1726     | 3,4  | 2755   | 2,5  | 12    | 31   | 45    | 67    | 32    | 40   | 48    | 88     |
| Durchschnittl. Abstand: 1,6 sec  | PKW       | 55595    | 95,9 | 48342    | 94,2 | 103937 | 95,1 | 35    | 42   | 49    | 77    | 35    | 41   | 48    | 87     |
| Kolonnenverkehr: 51 %            | LKW       | 1253     | 2,2  | 1170     | 2,3  | 2423   | 2,2  | 23    | 36   | 46    | 64    | 24    | 35   | 44    | 62     |
| DTV: 15615                       | LKW Zug   | 105      | 0,2  | 88       | 0,2  | 193    | 0,2  | 15    | 28   | 43    | 52    | 15    | 24   | 36    | 46     |
| Schwerverkehrsanteil: 2 %        | Gesamt    | 57982    | 53   | 51326    | 47   | 109308 | 100  | 35    | 41   | 48    | 77    | 34    | 41   | 48    | 88     |

Hauptstraße Weßling / Gasthof Zur Post



Vx (%) Hinweis: x % der Fahrzeuge, fahren langsamer oder maximal y km/h

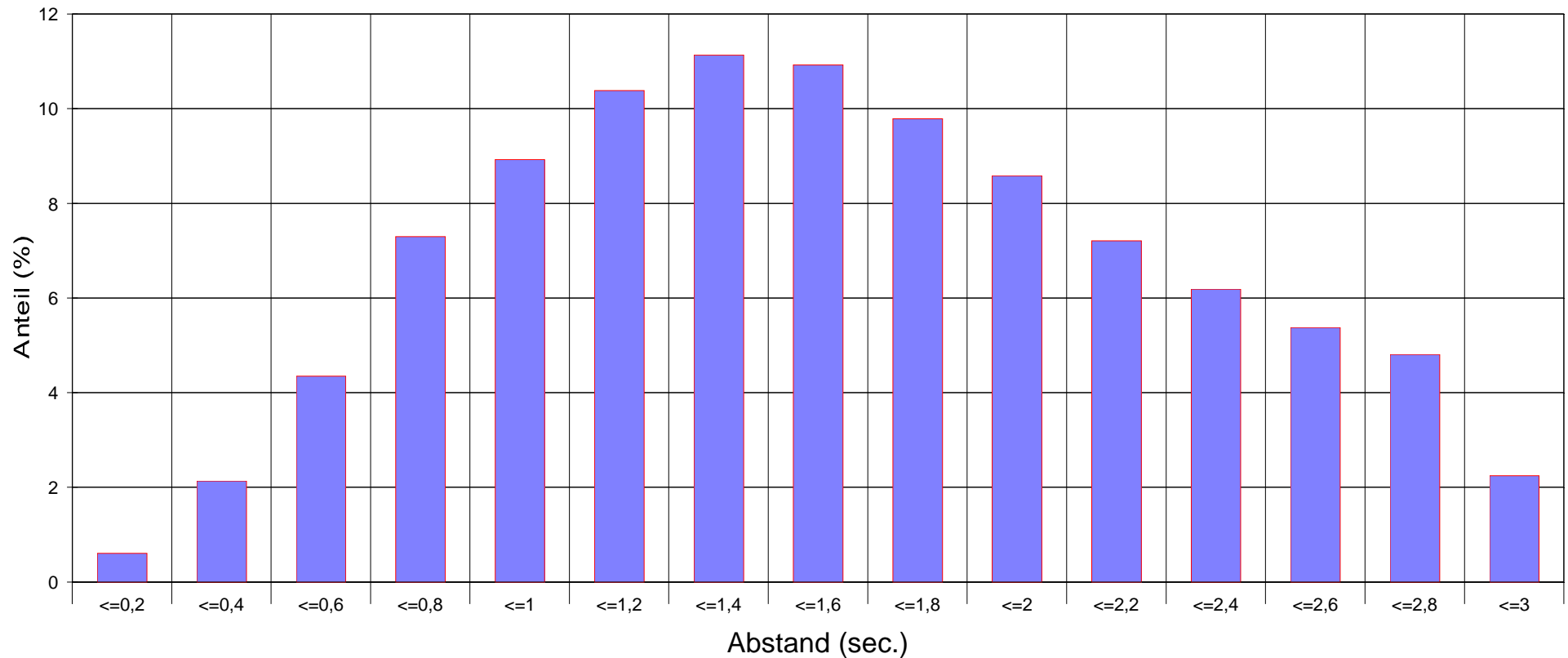
Statistik

Zeitraum:

Sonntag, 8. November 2015, 21:00 Uhr bis Sonntag, 15. November 2015, 21:00 Uhr

|                                  |           | Anzahl + | %    | Anzahl - | %    | Gesamt | %    | V15 + | Vd + | V85 + | Vmax+ | V15 - | Vd - | V85 - | Vmax - |
|----------------------------------|-----------|----------|------|----------|------|--------|------|-------|------|-------|-------|-------|------|-------|--------|
| Geschwindigkeitsübertretung: 8 % | Einspurig | 1029     | 1,8  | 1726     | 3,4  | 2755   | 2,5  | 12    | 31   | 45    | 67    | 32    | 40   | 48    | 88     |
| Durchschnittl. Abstand: 1,6 sec  | PKW       | 55595    | 95,9 | 48342    | 94,2 | 103937 | 95,1 | 35    | 42   | 49    | 77    | 35    | 41   | 48    | 87     |
| Kolonnenverkehr: 51 %            | LKW       | 1253     | 2,2  | 1170     | 2,3  | 2423   | 2,2  | 23    | 36   | 46    | 64    | 24    | 35   | 44    | 62     |
| DTV: 15615                       | LKW Zug   | 105      | 0,2  | 88       | 0,2  | 193    | 0,2  | 15    | 28   | 43    | 52    | 15    | 24   | 36    | 46     |
| Schwerverkehrsanteil: 2 %        | Gesamt    | 57982    | 53   | 51326    | 47   | 109308 | 100  | 35    | 41   | 48    | 77    | 34    | 41   | 48    | 88     |

Hauptstraße Weßling / Gasthof Zur Post



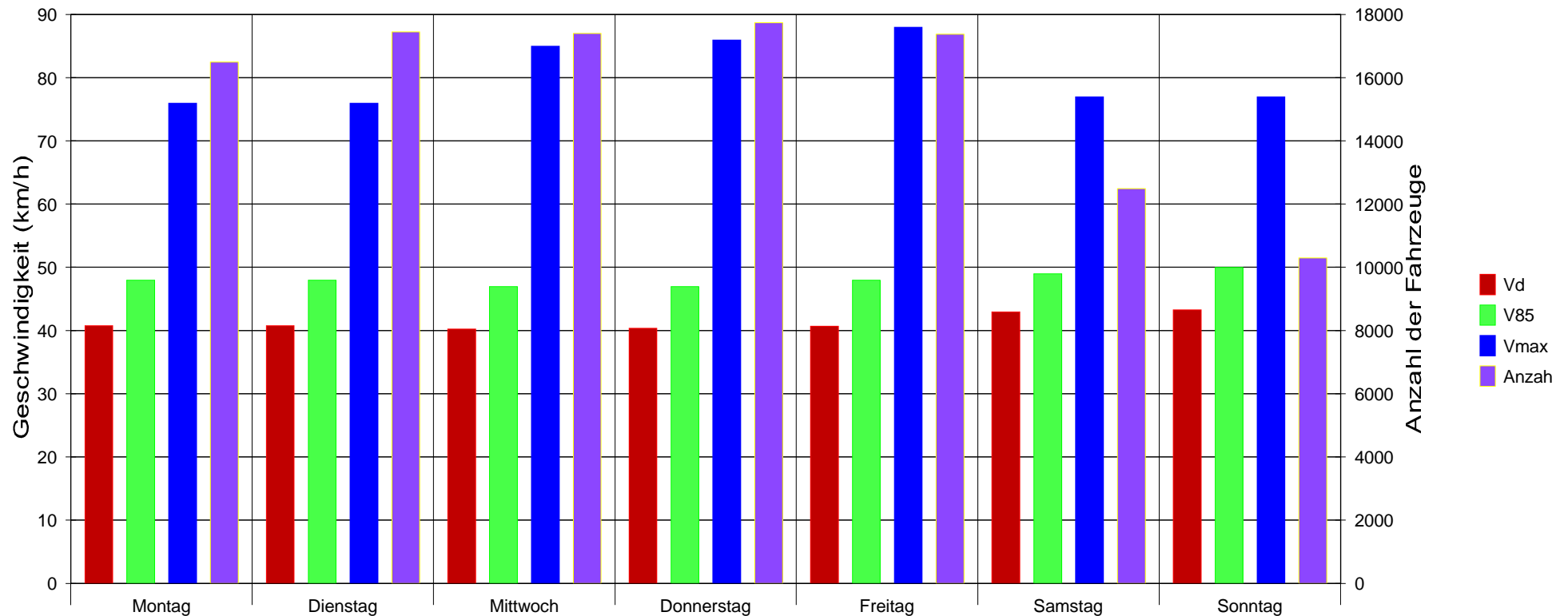
Statistik

Zeitraum:

Sonntag, 8. November 2015, 21:00 Uhr bis Sonntag, 15. November 2015, 21:00 Uhr

|                                  | Anzahl + | %    | Anzahl - | %    | Gesamt | %    | V15 + | Vd + | V85 + | Vmax+ | V15 - | Vd - | V85 - | Vmax - |
|----------------------------------|----------|------|----------|------|--------|------|-------|------|-------|-------|-------|------|-------|--------|
| Geschwindigkeitsübertretung: 8 % | 1029     | 1,8  | 1726     | 3,4  | 2755   | 2,5  | 12    | 31   | 45    | 67    | 32    | 40   | 48    | 88     |
| Durchschnittl. Abstand: 1,6 sec  | 55595    | 95,9 | 48342    | 94,2 | 103937 | 95,1 | 35    | 42   | 49    | 77    | 35    | 41   | 48    | 87     |
| Kolonnenverkehr: 51 %            | 1253     | 2,2  | 1170     | 2,3  | 2423   | 2,2  | 23    | 36   | 46    | 64    | 24    | 35   | 44    | 62     |
| DTV: 15615                       | 105      | 0,2  | 88       | 0,2  | 193    | 0,2  | 15    | 28   | 43    | 52    | 15    | 24   | 36    | 46     |
| Schwerverkehrsanteil: 2 %        | 57982    | 53   | 51326    | 47   | 109308 | 100  | 35    | 41   | 48    | 77    | 34    | 41   | 48    | 88     |

Hauptstraße Weßling / Gasthof Zur Post



Statistik

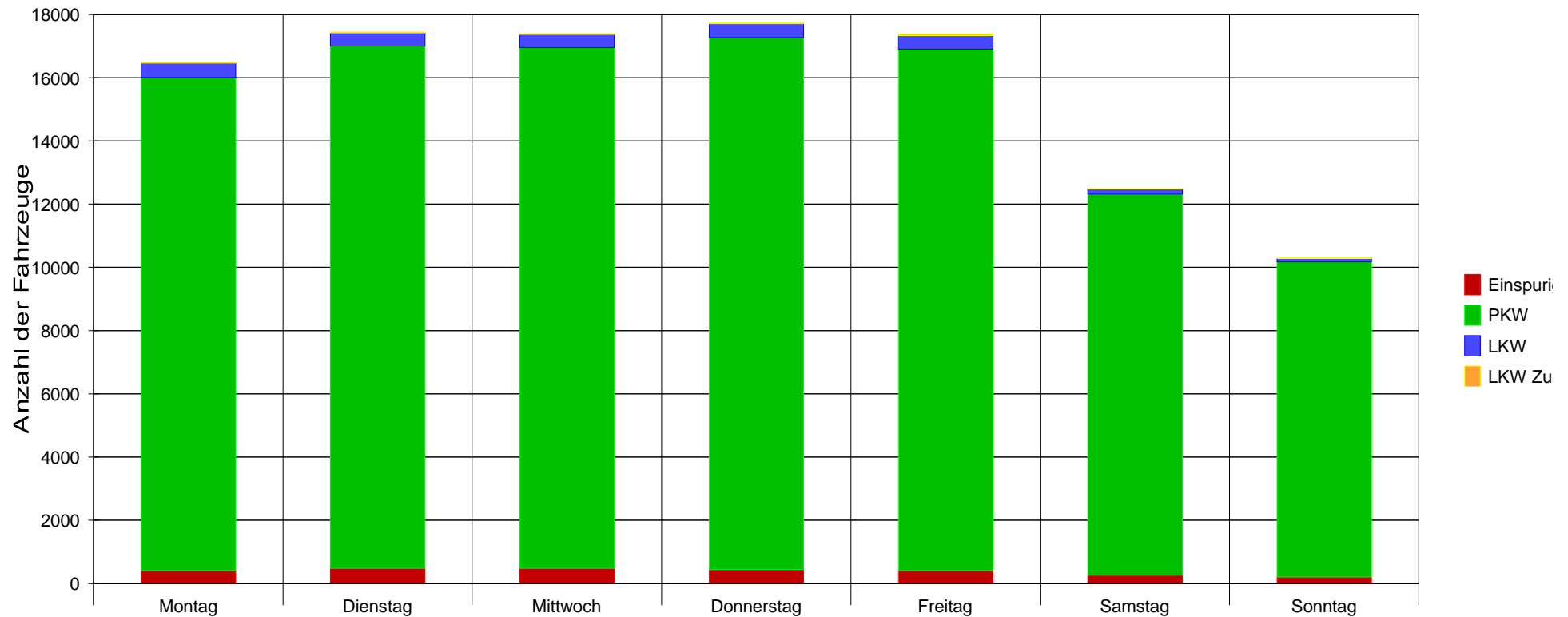
Zeitraum:

Sonntag, 8. November 2015, 21:00 Uhr bis Sonntag, 15. November 2015, 21:00 Uhr

|                                  |           | Anzahl + | %    | Anzahl - | %    | Gesamt | %    | V15 + | Vd + | V85 + | Vmax+ | V15 - | Vd - | V85 - | Vmax - |
|----------------------------------|-----------|----------|------|----------|------|--------|------|-------|------|-------|-------|-------|------|-------|--------|
| Geschwindigkeitsübertretung: 8 % | Einspurig | 1029     | 1,8  | 1726     | 3,4  | 2755   | 2,5  | 12    | 31   | 45    | 67    | 32    | 40   | 48    | 88     |
| Durchschnittl. Abstand: 1,6 sec  | PKW       | 55595    | 95,9 | 48342    | 94,2 | 103937 | 95,1 | 35    | 42   | 49    | 77    | 35    | 41   | 48    | 87     |
| Kolonnenverkehr: 51 %            | LKW       | 1253     | 2,2  | 1170     | 2,3  | 2423   | 2,2  | 23    | 36   | 46    | 64    | 24    | 35   | 44    | 62     |
| DTV: 15615                       | LKW Zug   | 105      | 0,2  | 88       | 0,2  | 193    | 0,2  | 15    | 28   | 43    | 52    | 15    | 24   | 36    | 46     |
| Schwerverkehrsanteil: 2 %        | Gesamt    | 57982    | 53   | 51326    | 47   | 109308 | 100  | 35    | 41   | 48    | 77    | 34    | 41   | 48    | 88     |



Hauptstraße Weßling / Gasthof Zur Post



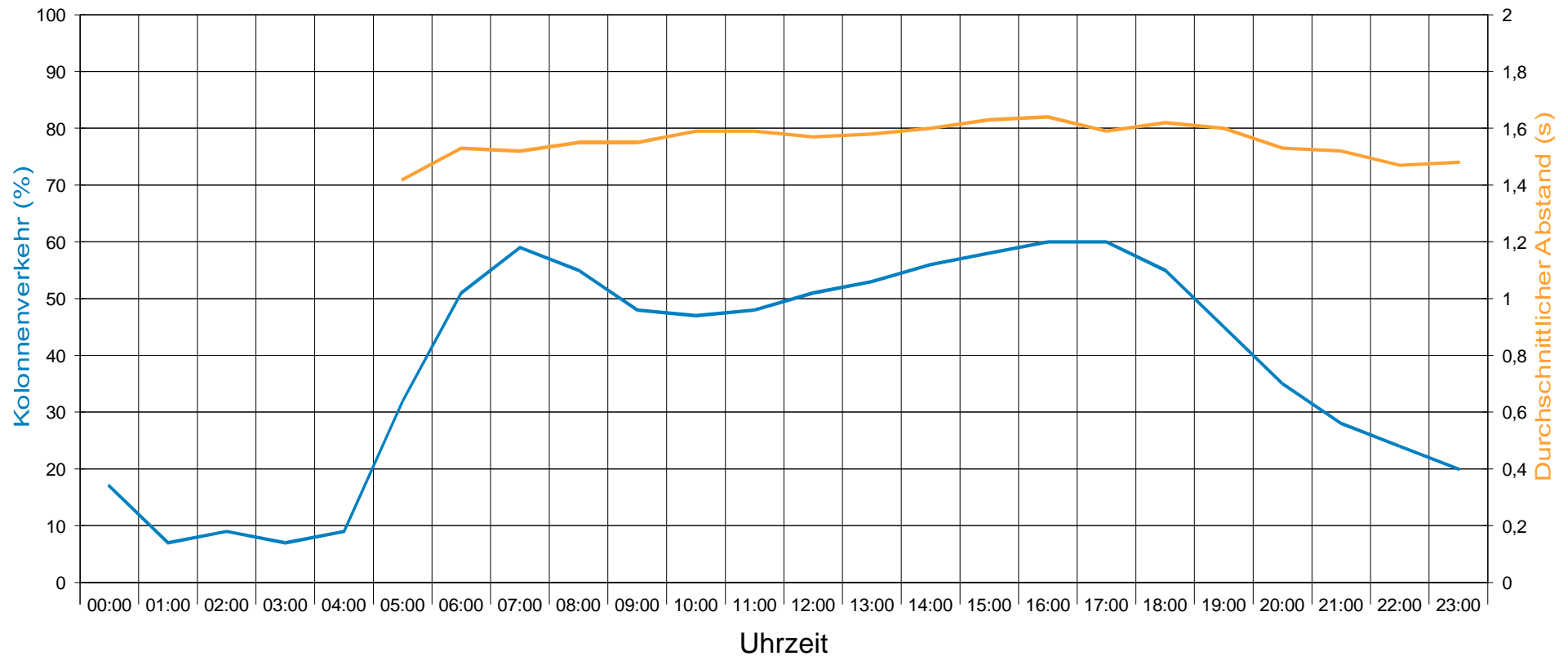
Statistik

Zeitraum:

Sonntag, 8. November 2015, 21:00 Uhr bis Sonntag, 15. November 2015, 21:00 Uhr

|                                  |           | Anzahl + | %    | Anzahl - | %    | Gesamt | %    | V15 + | Vd + | V85 + | Vmax+ | V15 - | Vd - | V85 - | Vmax - |
|----------------------------------|-----------|----------|------|----------|------|--------|------|-------|------|-------|-------|-------|------|-------|--------|
| Geschwindigkeitsübertretung: 8 % | Einspurig | 1029     | 1,8  | 1726     | 3,4  | 2755   | 2,5  | 12    | 31   | 45    | 67    | 32    | 40   | 48    | 88     |
| Durchschnittl. Abstand: 1,6 sec  | PKW       | 55595    | 95,9 | 48342    | 94,2 | 103937 | 95,1 | 35    | 42   | 49    | 77    | 35    | 41   | 48    | 87     |
| Kolonnenverkehr: 51 %            | LKW       | 1253     | 2,2  | 1170     | 2,3  | 2423   | 2,2  | 23    | 36   | 46    | 64    | 24    | 35   | 44    | 62     |
| DTV: 15615                       | LKW Zug   | 105      | 0,2  | 88       | 0,2  | 193    | 0,2  | 15    | 28   | 43    | 52    | 15    | 24   | 36    | 46     |
| Schwerverkehrsanteil: 2 %        | Gesamt    | 57982    | 53   | 51326    | 47   | 109308 | 100  | 35    | 41   | 48    | 77    | 34    | 41   | 48    | 88     |

Hauptstraße Weßling / Gasthof Zur Post



Statistik

Zeitraum: Sonntag, 8. November 2015, 21:00 Uhr bis Sonntag, 15. November 2015, 21:00 Uhr

|                                  |           | Anzahl + | %    | Anzahl - | %    | Gesamt | %    | V15 + | Vd + | V85 + | Vmax+ | V15 - | Vd - | V85 - | Vmax - |
|----------------------------------|-----------|----------|------|----------|------|--------|------|-------|------|-------|-------|-------|------|-------|--------|
| Geschwindigkeitsübertretung: 8 % | Einspurig | 1029     | 1,8  | 1726     | 3,4  | 2755   | 2,5  | 12    | 31   | 45    | 67    | 32    | 40   | 48    | 88     |
| Durchschnittl. Abstand: 1,6 sec  | PKW       | 55595    | 95,9 | 48342    | 94,2 | 103937 | 95,1 | 35    | 42   | 49    | 77    | 35    | 41   | 48    | 87     |
| Kolonnenverkehr: 51 %            | LKW       | 1253     | 2,2  | 1170     | 2,3  | 2423   | 2,2  | 23    | 36   | 46    | 64    | 24    | 35   | 44    | 62     |
| DTV: 15615                       | LKW Zug   | 105      | 0,2  | 88       | 0,2  | 193    | 0,2  | 15    | 28   | 43    | 52    | 15    | 24   | 36    | 46     |
| Schwerverkehrsanteil: 2 %        | Gesamt    | 57982    | 53   | 51326    | 47   | 109308 | 100  | 35    | 41   | 48    | 77    | 34    | 41   | 48    | 88     |

**Detailauswertung Sonntag, 8. November 2015, 21:00 Uhr bis Sonntag, 15. November 2015, 21:00 Uhr**

|            | PKW            |               |             |           |           | LKW       |             |            |           |           | LKW Zug   |            |            |           |           | LKW + LKW Zug |             |            |           |           | Gesamt:   |               |            |           |           |           |
|------------|----------------|---------------|-------------|-----------|-----------|-----------|-------------|------------|-----------|-----------|-----------|------------|------------|-----------|-----------|---------------|-------------|------------|-----------|-----------|-----------|---------------|------------|-----------|-----------|-----------|
|            | Auswertung:    | Anzahl        | Anteil [%]  | Vd km/h   | V85 km/h  | Vmax km/h | Anzahl      | Anteil [%] | Vd km/h   | V85 km/h  | Vmax km/h | Anzahl     | Anteil [%] | Vd km/h   | V85 km/h  | Vmax km/h     | Anzahl      | Anteil [%] | Vd km/h   | V85 km/h  | Vmax km/h | Anzahl        | Anteil [%] | Vd km/h   | V85 km/h  | Vmax km/h |
| Richtung + | Tag:           | 45410         | 95,6        | 40        | 47        | 71        | 1111        | 2,3        | 36        | 45        | 55        | 87         | 0,2        | 26        | 39        | 49            | 1198        | 2,5        | 35        | 45        | 55        | <b>47519</b>  | 43,5       | 40        | 47        | 71        |
|            | Abend:         | 6447          | 97,7        | 45        | 51        | 74        | 57          | 0,9        | 38        | 46        | 50        | 6          | 0,1        | 36        | 45        | 48            | 63          | 1          | 38        | 46        | 50        | <b>6600</b>   | 6          | 45        | 51        | 74        |
|            | Nacht:         | 3635          | 96,8        | 49        | 55        | 77        | 84          | 2,2        | 46        | 53        | 64        | 12         | 0,3        | 43        | 49        | 52            | 96          | 2,6        | 46        | 52        | 64        | <b>3757</b>   | 3,4        | 49        | 55        | 77        |
|            | 16 Stunden:    | 51923         | 95,8        | 41        | 48        | 74        | 1169        | 2,2        | 36        | 45        | 55        | 93         | 0,2        | 26        | 41        | 49            | 1262        | 2,3        | 35        | 45        | 55        | <b>54188</b>  | 49,6       | 41        | 48        | 74        |
|            | Werkverkehr:   | 43999         | 95,5        | 41        | 48        | 76        | 1136        | 2,5        | 36        | 45        | 64        | 97         | 0,2        | 29        | 44        | 52            | 1233        | 2,7        | 36        | 45        | 64        | <b>46049</b>  | 42,1       | 41        | 48        | 76        |
|            | Wochenendvk.:  | 11596         | 97,2        | 44        | 50        | 77        | 117         | 1          | 37        | 47        | 59        | 8          | 0,1        | 21        | 25        | 42            | 125         | 1          | 36        | 47        | 59        | <b>11933</b>  | 10,9       | 44        | 50        | 77        |
|            | Gesamtverkehr: | 55595         | 95,9        | 42        | 49        | 77        | 1253        | 2,2        | 36        | 46        | 64        | 105        | 0,2        | 28        | 43        | 52            | 1358        | 2,3        | 36        | 46        | 64        | <b>57982</b>  | 53         | 41        | 48        | 77        |
| Richtung - | Tag:           | 41447         | 93,8        | 40        | 47        | 87        | 1071        | 2,4        | 34        | 43        | 56        | 85         | 0,2        | 23        | 34        | 46            | 1156        | 2,6        | 33        | 43        | 56        | <b>44181</b>  | 40,4       | 40        | 47        | 88        |
|            | Abend:         | 3800          | 96,5        | 45        | 50        | 81        | 34          | 0,9        | 42        | 47        | 50        | 3          | 0,1        | 38        | 39        | 39            | 37          | 0,9        | 42        | 46        | 50        | <b>3938</b>   | 3,6        | 45        | 50        | 81        |
|            | Nacht:         | 2993          | 96,5        | 49        | 54        | 79        | 63          | 2          | 45        | 51        | 62        | 0          | 0          |           |           |               | 63          | 2          | 45        | 51        | 62        | <b>3102</b>   | 2,8        | 49        | 54        | 79        |
|            | 16 Stunden:    | 45294         | 94          | 41        | 47        | 87        | 1106        | 2,3        | 34        | 44        | 56        | 88         | 0,2        | 24        | 36        | 46            | 1194        | 2,5        | 34        | 43        | 56        | <b>48168</b>  | 44,1       | 40        | 47        | 88        |
|            | Werkverkehr:   | 37919         | 93,7        | 41        | 47        | 87        | 1011        | 2,5        | 35        | 44        | 62        | 83         | 0,2        | 24        | 36        | 44            | 1094        | 2,7        | 34        | 44        | 62        | <b>40458</b>  | 37         | 40        | 47        | 88        |
|            | Wochenendvk.:  | 10423         | 95,9        | 43        | 49        | 77        | 159         | 1,5        | 36        | 44        | 56        | 5          | 0          | 27        | 31        | 46            | 164         | 1,5        | 36        | 44        | 56        | <b>10868</b>  | 9,9        | 43        | 49        | 77        |
|            | Gesamtverkehr: | 48342         | 94,2        | 41        | 48        | 87        | 1170        | 2,3        | 35        | 44        | 62        | 88         | 0,2        | 24        | 36        | 46            | 1258        | 2,5        | 34        | 44        | 62        | <b>51326</b>  | 47         | 41        | 48        | 88        |
| Gesamt     | Tag:           | 86857         | 94,7        | 40        | 47        | 87        | 2182        | 2,4        | 35        | 44        | 56        | 172        | 0,2        | 25        | 37        | 49            | 2354        | 2,6        | 34        | 44        | 56        | <b>91700</b>  | 83,9       | 40        | 47        | 88        |
|            | Abend:         | 10247         | 97,2        | 45        | 51        | 81        | 91          | 0,9        | 39        | 46        | 50        | 9          | 0,1        | 37        | 45        | 48            | 100         | 0,9        | 39        | 46        | 50        | <b>10538</b>  | 9,6        | 45        | 51        | 81        |
|            | Nacht:         | 6628          | 96,6        | 49        | 55        | 79        | 147         | 2,1        | 46        | 52        | 64        | 12         | 0,2        | 43        | 49        | 52            | 159         | 2,3        | 46        | 52        | 64        | <b>6859</b>   | 6,3        | 49        | 55        | 79        |
|            | 16 Stunden:    | 97217         | 95          | 41        | 48        | 87        | 2275        | 2,2        | 35        | 44        | 56        | 181        | 0,2        | 25        | 38        | 49            | 2456        | 2,4        | 34        | 44        | 56        | <b>102356</b> | 93,6       | 41        | 47        | 88        |
|            | Werkverkehr:   | 81918         | 94,7        | 41        | 48        | 87        | 2147        | 2,5        | 36        | 45        | 64        | 180        | 0,2        | 27        | 40        | 52            | 2327        | 2,7        | 35        | 45        | 64        | <b>86507</b>  | 79,1       | 41        | 48        | 88        |
|            | Wochenendvk.:  | 22019         | 96,6        | 43        | 50        | 77        | 276         | 1,2        | 36        | 46        | 59        | 13         | 0,1        | 24        | 31        | 46            | 289         | 1,3        | 36        | 46        | 59        | <b>22801</b>  | 20,9       | 43        | 49        | 77        |
|            | Gesamtverkehr: | <b>103937</b> | <b>95,1</b> | <b>41</b> | <b>48</b> | <b>87</b> | <b>2423</b> | <b>2,2</b> | <b>36</b> | <b>45</b> | <b>64</b> | <b>193</b> | <b>0,2</b> | <b>26</b> | <b>40</b> | <b>52</b>     | <b>2616</b> | <b>2,4</b> | <b>35</b> | <b>45</b> | <b>64</b> | <b>109308</b> | <b>100</b> | <b>41</b> | <b>48</b> | <b>88</b> |



**Detailauswertung Sonntag, 8. November 2015, 21:00 Uhr bis Sonntag, 15. November 2015, 21:00 Uhr**

| <b>Auswertung:</b> |           |      |      | <b>Durchschnittliche Verkehrsstärken</b> |                 |               |                |               |                |               |                 |               |                  |
|--------------------|-----------|------|------|--|-----------------|---------------|----------------|---------------|----------------|---------------|-----------------|---------------|------------------|
|                    | Von - Bis | Tage | Rtg. | Tag:                                     |                 | Abend:        |                | Nacht:        |                | 16 Stunden:   |                 | DTV           |                  |
| Von - Bis          |           |      |      | 06:00 - 18:59                            |                 | 19:00 - 21:59 |                | 22:00 - 05:59 |                | 06:00 - 21:59 |                 | 00:00 - 23:59 |                  |
| Tage               |           |      |      | 7  |                 | 7             |                | 7             |                | 7             |                 | 7             |                  |
|                    |           |      |      | DV<br>[KFZ/h]                            | DV<br>[KFZ/13h] | DV<br>[KFZ/h] | DV<br>[KFZ/3h] | DV<br>[KFZ/h] | DV<br>[KFZ/8h] | DV<br>[KFZ/h] | DV<br>[KFZ/16h] | DV<br>[KFZ/h] | DTV<br>[KFZ/24h] |
| Werkverkehr:       | Mo - Fr   | 5    | +    | 585                                      | 7601            | 354           | 1056           | 67            | 536            | 542           | 8668            | 384           | 9210             |
|                    |           |      | -    | 540                                      | 7012            | 195           | 581            | 60            | 481            | 476           | 7600            | 337           | 8092             |
|                    |           |      | G    | 1125                                     | 14612           | 549           | 1637           | 127           | 1017           | 1018          | 16268           | 721           | 17301            |
| Wochenendvk.:      | Sa - So   | 2    | +    | 366                                      | 4757            | 222           | 661            | 68            | 539            | 339           | 5423            | 249           | 5966             |
|                    |           |      | -    | 351                                      | 4561            | 173           | 516            | 44            | 347            | 318           | 5083            | 226           | 5434             |
|                    |           |      | G    | 718                                      | 9319            | 395           | 1177           | 111           | 887            | 657           | 10507           | 475           | 11400            |
| Gesamtverkehr:     |           | 7    | +    | 523                                      | 6788            | 316           | 943            | 67            | 537            | 484           | 7741            | 345           | 8283             |
|                    |           |      | -    | 486                                      | 6312            | 189           | 563            | 56            | 443            | 431           | 6881            | 306           | 7332             |
|                    |           |      | G    | 1009                                     | 13100           | 505           | 1505           | 123           | 980            | 915           | 14622           | 651           | 15615            |



**Detailauswertung Sonntag, 8. November 2015, 21:00 Uhr bis Sonntag, 15. November 2015, 21:00 Uhr**

| Auswertung:    | Von - Bis | Tage | Rtg. | Spitzenstunden   |         |                   |         | K - Faktoren  |               |               |
|----------------|-----------|------|------|------------------|---------|-------------------|---------|---------------|---------------|---------------|
|                |           |      |      | Aus Mittelwerten |         | Absolut           |         | K6            | K16           | K200          |
| Von - Bis      |           |      |      | Uhrzeit          | [KFZ/h] | Datum, Uhrzeit    | [KFZ/h] | 06:00 - 08:59 | 06:00 - 21:59 | Spitzenstunde |
| Werkverkehr:   | Mo - Fr   | 5    | +    | 16:45            | 844     | 09.11.2015, 17:00 | 894     | 0,399         | 0,941         | 0,092         |
|                |           |      | -    | 06:30            | 746     | 10.11.2015, 06:30 | 807     | 0,457         | 0,939         | 0,092         |
|                |           |      | G    | 16:30            | 1416    | 10.11.2015, 16:30 | 1501    | 0,426         | 0,94          | 0,082         |
| Wochenendvk.:  | Sa - So   | 2    | +    | 14:00            | 568     | 15.11.2015, 13:45 | 630     | 0,262         | 0,909         | 0,095         |
|                |           |      | -    | 16:00            | 584     | 15.11.2015, 16:00 | 675     | 0,358         | 0,935         | 0,107         |
|                |           |      | G    | 14:00            | 1056    | 15.11.2015, 13:45 | 1086    | 0,308         | 0,922         | 0,093         |
| Gesamtverkehr: |           | 7    | +    | 17:00            | 720     | 09.11.2015, 17:00 | 894     | 0,371         | 0,935         | 0,087         |
|                |           |      | -    | 15:45            | 595     | 10.11.2015, 06:30 | 807     | 0,436         | 0,938         | 0,081         |
|                |           |      | G    | 16:00            | 1280    | 10.11.2015, 16:30 | 1501    | 0,401         | 0,936         | 0,082         |

Legende zu K -Faktoren:

K(I) -Faktor: KFZ im Zeitraum1+2 / DTV

K(J) -Faktor: KFZ im 16 Std. Zeitraum /DTV

K(200)-Faktor: KFZ in der Spitzenstd. /DTV

