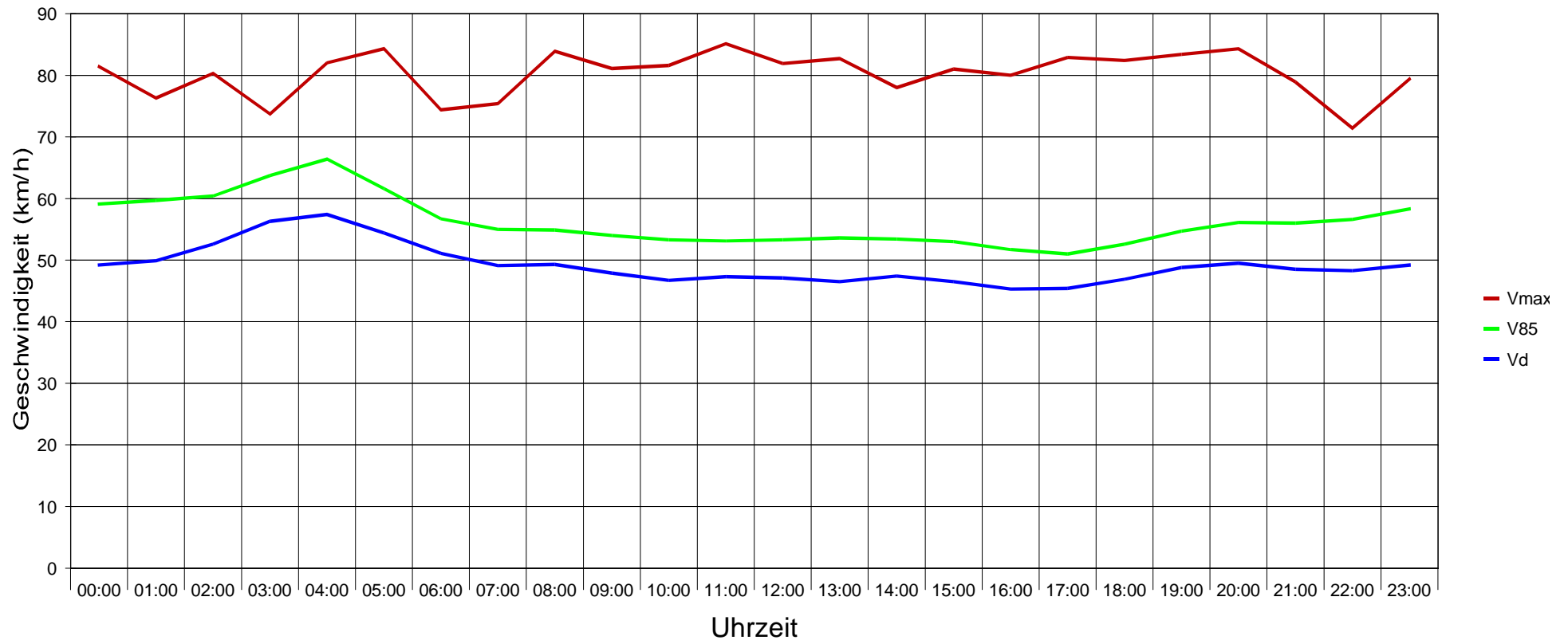


### Hauptstraße Weßling / Hof Art

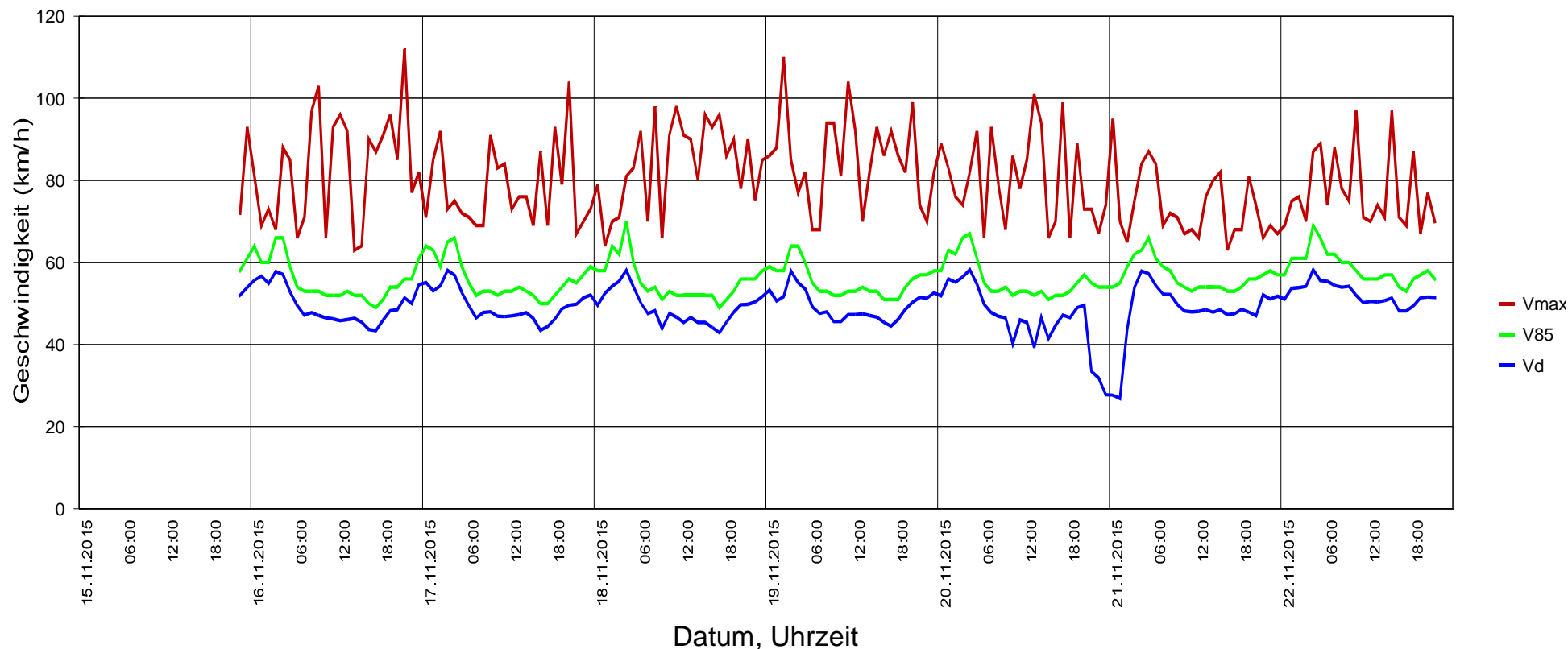


#### Statistik

Zeitraum: Sonntag, 15. November 2015, 22:00 Uhr bis Sonntag, 22. November 2015, 22:00 Uhr

	Anzahl +	%	Anzahl -	%	Gesamt	%	V15 +	Vd +	V85 +	Vmax+	V15 -	Vd -	V85 -	Vmax -
Geschwindigkeitsübertretung: 31 %	799	1,5	2291	4,5	3090	3	16	40	53	79	12	39	53	112
Durchschnittl. Abstand: 1,5 sec	50048	96,1	47302	93,1	97350	94,6	42	47	53	110	42	47	54	104
Kolonnenverkehr: 50 %	1155	2,2	1163	2,3	2318	2,3	40	45	51	71	28	41	51	72
DTV: 14697	60	0,1	64	0,1	124	0,1	18	34	45	54	10	30	47	57
Schwerverkehrsanteil: 2 %	52062	50,6	50820	49,4	102882	100	42	47	53	110	41	47	54	112

### Hauptstraße Weßling / Hof Art

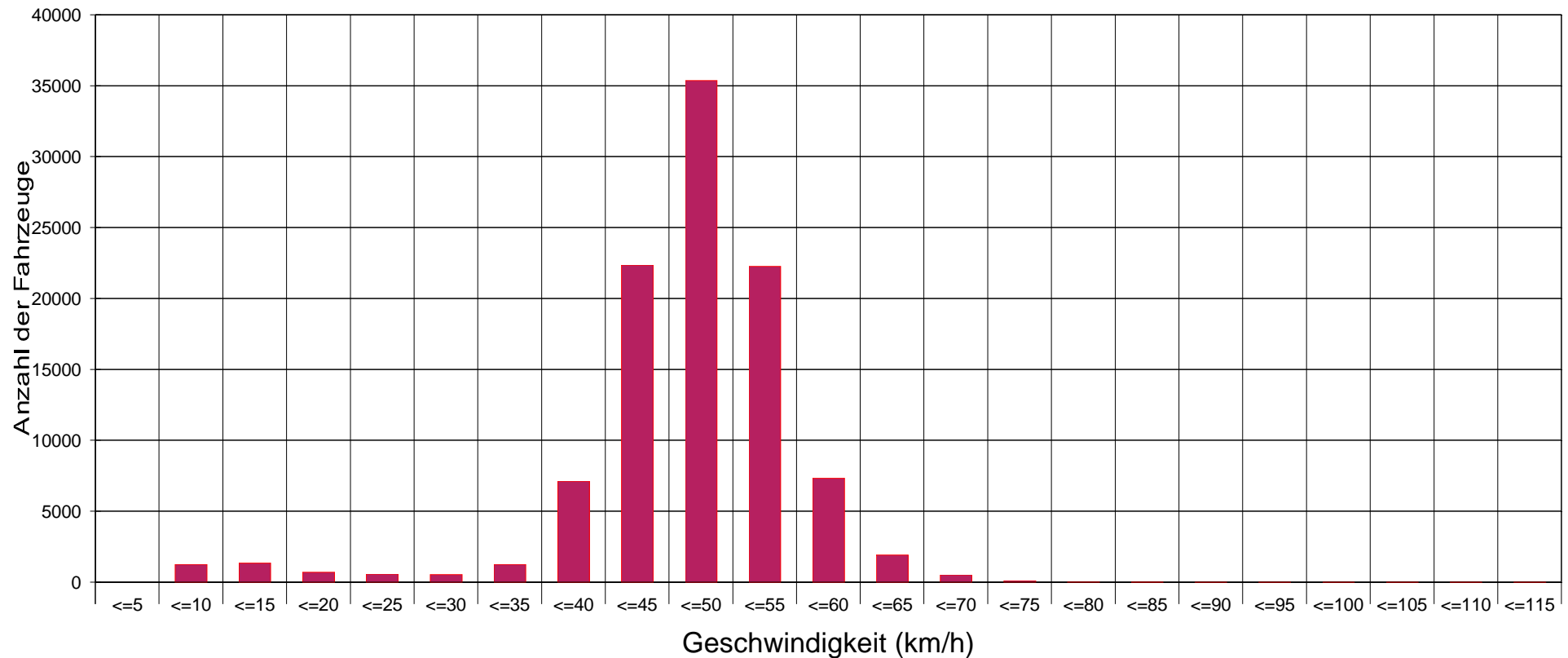


Statistik

Zeitraum: Sonntag, 15. November 2015, 22:00 Uhr bis Sonntag, 22. November 2015, 22:00 Uhr

	Anzahl +	%	Anzahl -	%	Gesamt	%	V15 +	Vd +	V85 +	Vmax+	V15 -	Vd -	V85 -	Vmax -
Geschwindigkeitsübertretung: 31 %	799	1,5	2291	4,5	3090	3	16	40	53	79	12	39	53	112
Durchschnittl. Abstand: 1,5 sec	50048	96,1	47302	93,1	97350	94,6	42	47	53	110	42	47	54	104
Kolonnenverkehr: 50 %	1155	2,2	1163	2,3	2318	2,3	40	45	51	71	28	41	51	72
DTV: 14697	60	0,1	64	0,1	124	0,1	18	34	45	54	10	30	47	57
Schwerverkehrsanteil: 2 %	52062	50,6	50820	49,4	102882	100	42	47	53	110	41	47	54	112

### Hauptstraße Weßling / Hof Art

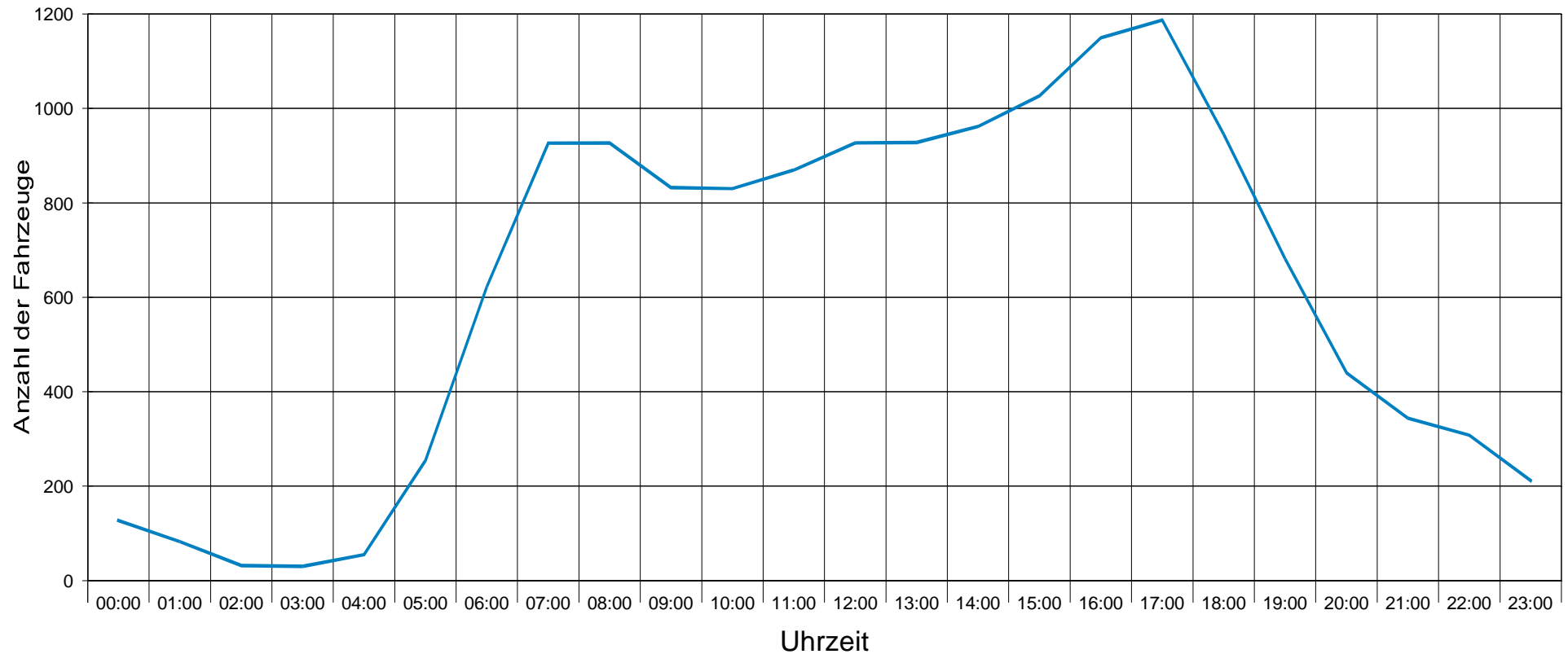


Statistik

Zeitraum: Sonntag, 15. November 2015, 22:00 Uhr bis Sonntag, 22. November 2015, 22:00 Uhr

	Anzahl +	%	Anzahl -	%	Gesamt	%	V15 +	Vd +	V85 +	Vmax+	V15 -	Vd -	V85 -	Vmax -
Geschwindigkeitsübertretung: 31 %	799	1,5	2291	4,5	3090	3	16	40	53	79	12	39	53	112
Durchschnittl. Abstand: 1,5 sec	50048	96,1	47302	93,1	97350	94,6	42	47	53	110	42	47	54	104
Kolonnenverkehr: 50 %	1155	2,2	1163	2,3	2318	2,3	40	45	51	71	28	41	51	72
DTV: 14697	60	0,1	64	0,1	124	0,1	18	34	45	54	10	30	47	57
Schwerverkehrsanteil: 2 %	52062	50,6	50820	49,4	102882	100	42	47	53	110	41	47	54	112

### Hauptstraße Weßling / Hof Art

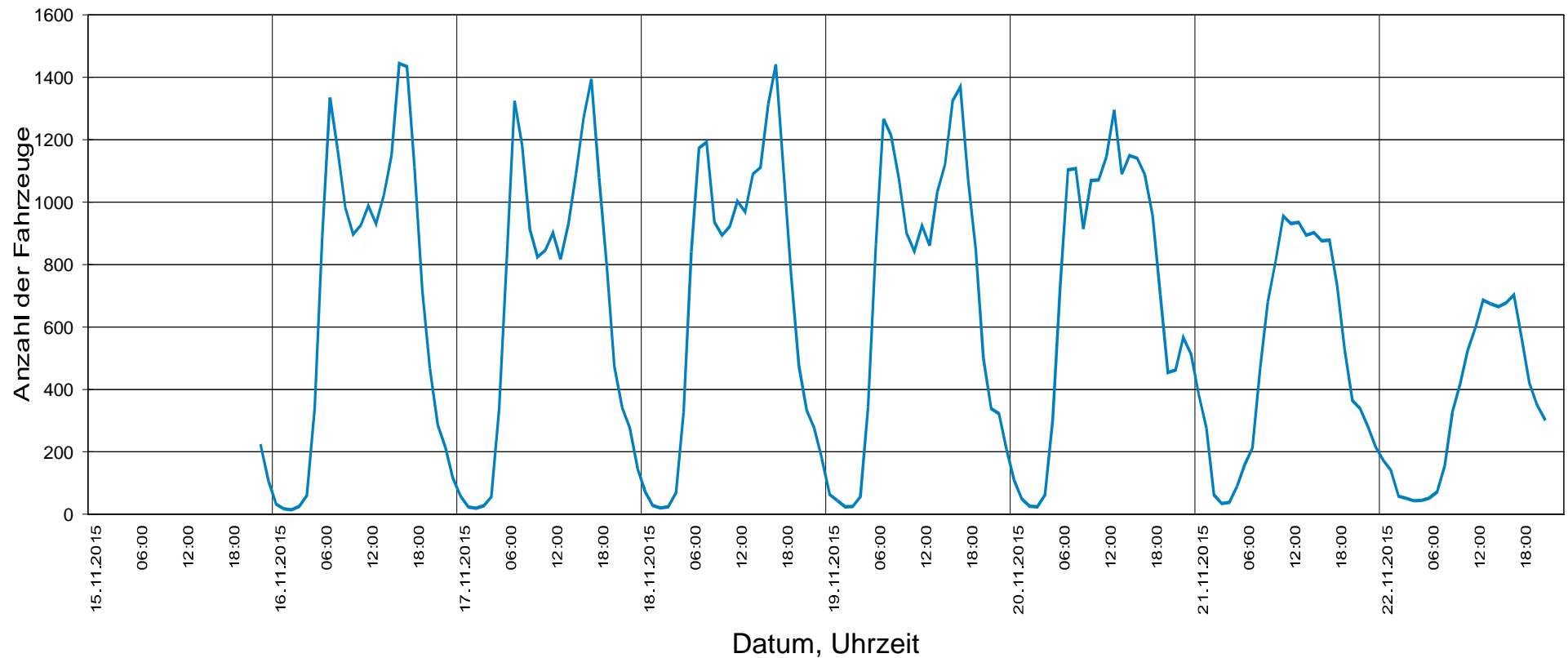


#### Statistik

Zeitraum: Sonntag, 15. November 2015, 22:00 Uhr bis Sonntag, 22. November 2015, 22:00 Uhr

	Anzahl +	%	Anzahl -	%	Gesamt	%	V15 +	Vd +	V85 +	Vmax+	V15 -	Vd -	V85 -	Vmax -
Geschwindigkeitsübertretung: 31 %	799	1,5	2291	4,5	3090	3	16	40	53	79	12	39	53	112
Durchschnittl. Abstand: 1,5 sec	50048	96,1	47302	93,1	97350	94,6	42	47	53	110	42	47	54	104
Kolonnenverkehr: 50 %	1155	2,2	1163	2,3	2318	2,3	40	45	51	71	28	41	51	72
DTV: 14697	60	0,1	64	0,1	124	0,1	18	34	45	54	10	30	47	57
Schwerverkehrsanteil: 2 %	52062	50,6	50820	49,4	102882	100	42	47	53	110	41	47	54	112

### Hauptstraße Weßling / Hof Art

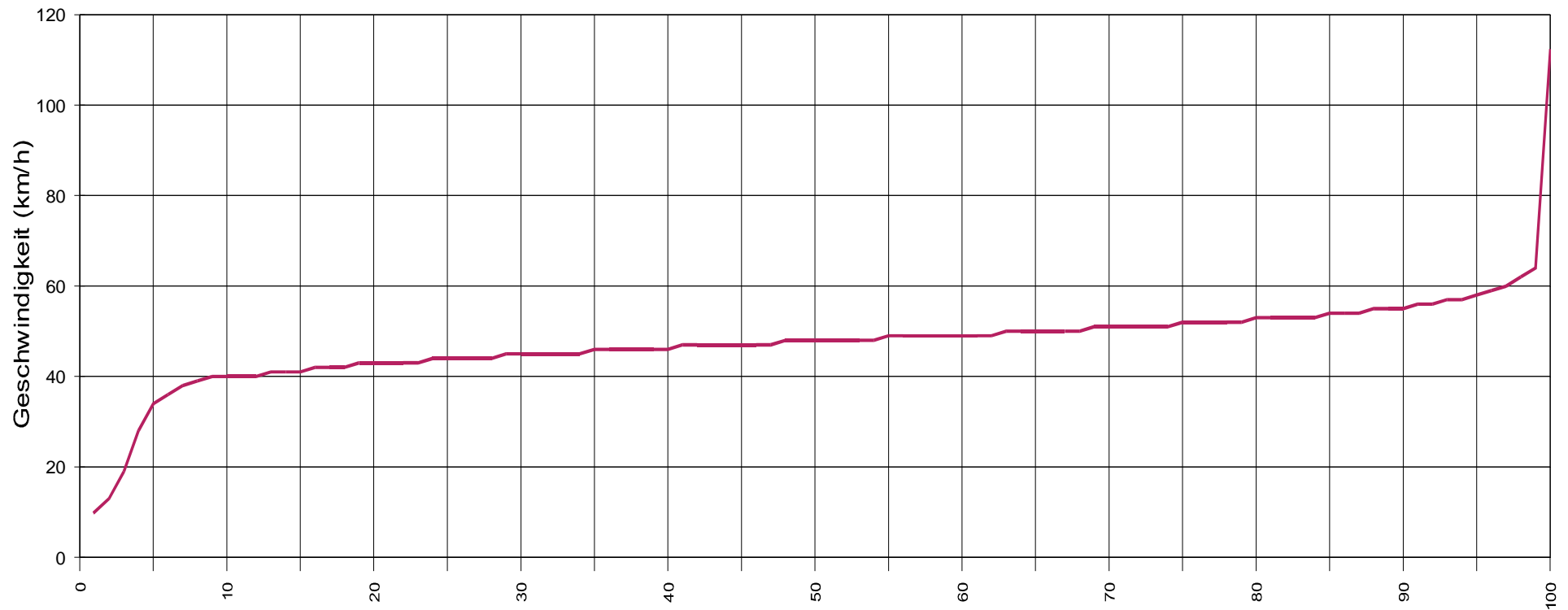


#### Statistik

Zeitraum: Sonntag, 15. November 2015, 22:00 Uhr bis Sonntag, 22. November 2015, 22:00 Uhr

	Anzahl +	%	Anzahl -	%	Gesamt	%	V15 +	Vd +	V85 +	Vmax+	V15 -	Vd -	V85 -	Vmax -
Geschwindigkeitsübertretung: 31 %	799	1,5	2291	4,5	3090	3	16	40	53	79	12	39	53	112
Durchschnittl. Abstand: 1,5 sec	50048	96,1	47302	93,1	97350	94,6	42	47	53	110	42	47	54	104
Kolonnenverkehr: 50 %	1155	2,2	1163	2,3	2318	2,3	40	45	51	71	28	41	51	72
DTV: 14697	60	0,1	64	0,1	124	0,1	18	34	45	54	10	30	47	57
Schwerverkehrsanteil: 2 %	52062	50,6	50820	49,4	102882	100	42	47	53	110	41	47	54	112

Hauptstraße Weßling / Hof Art



Vx (%) Hinweis: x % der Fahrzeuge, fahren langsamer oder maximal y km/h

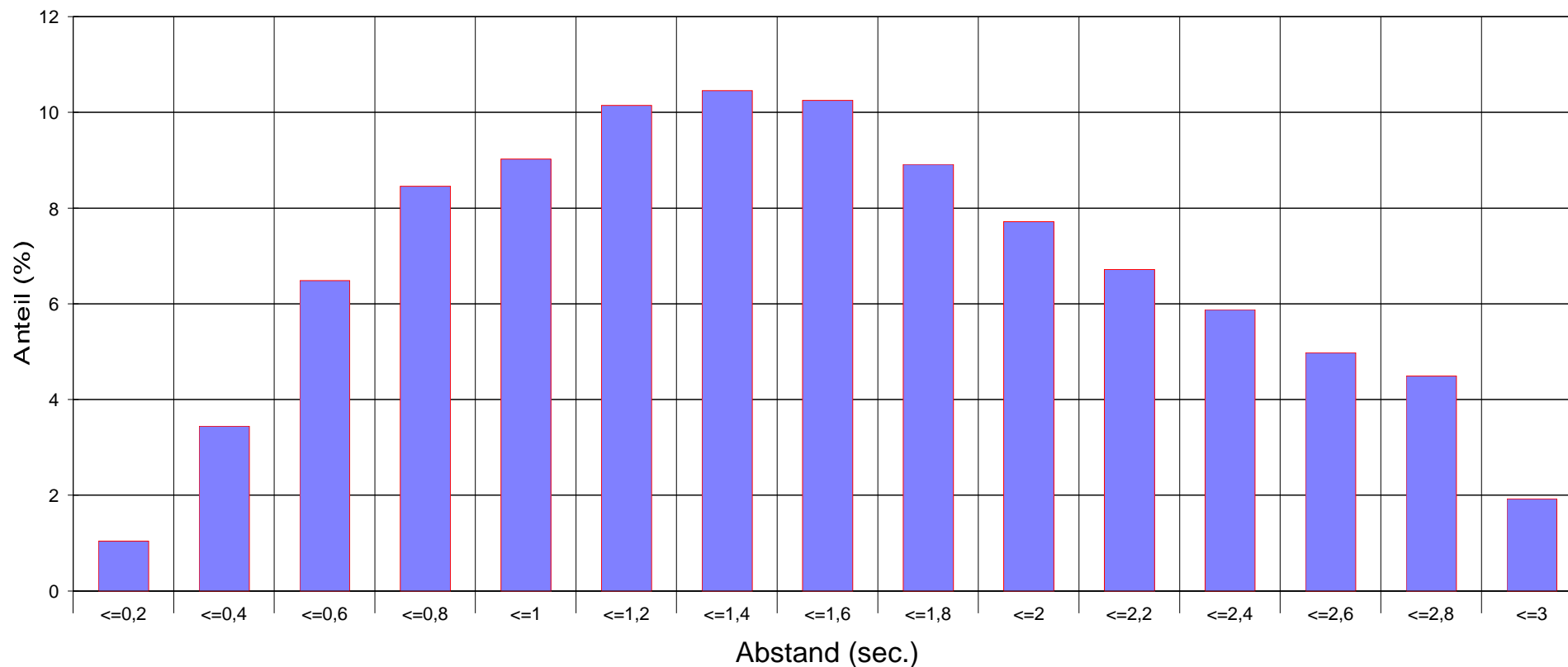
Statistik

Zeitraum:

Sonntag, 15. November 2015, 22:00 Uhr bis Sonntag, 22. November 2015, 22:00 Uhr

	Anzahl +	%	Anzahl -	%	Gesamt	%	V15 +	Vd +	V85 +	Vmax+	V15 -	Vd -	V85 -	Vmax -
Geschwindigkeitsübertretung: 31 %	799	1,5	2291	4,5	3090	3	16	40	53	79	12	39	53	112
Durchschnittl. Abstand: 1,5 sec	50048	96,1	47302	93,1	97350	94,6	42	47	53	110	42	47	54	104
Kolonnenverkehr: 50 %	1155	2,2	1163	2,3	2318	2,3	40	45	51	71	28	41	51	72
DTV: 14697	60	0,1	64	0,1	124	0,1	18	34	45	54	10	30	47	57
Schwerverkehrsanteil: 2 %	52062	50,6	50820	49,4	102882	100	42	47	53	110	41	47	54	112

Hauptstraße Weßling / Hof Art



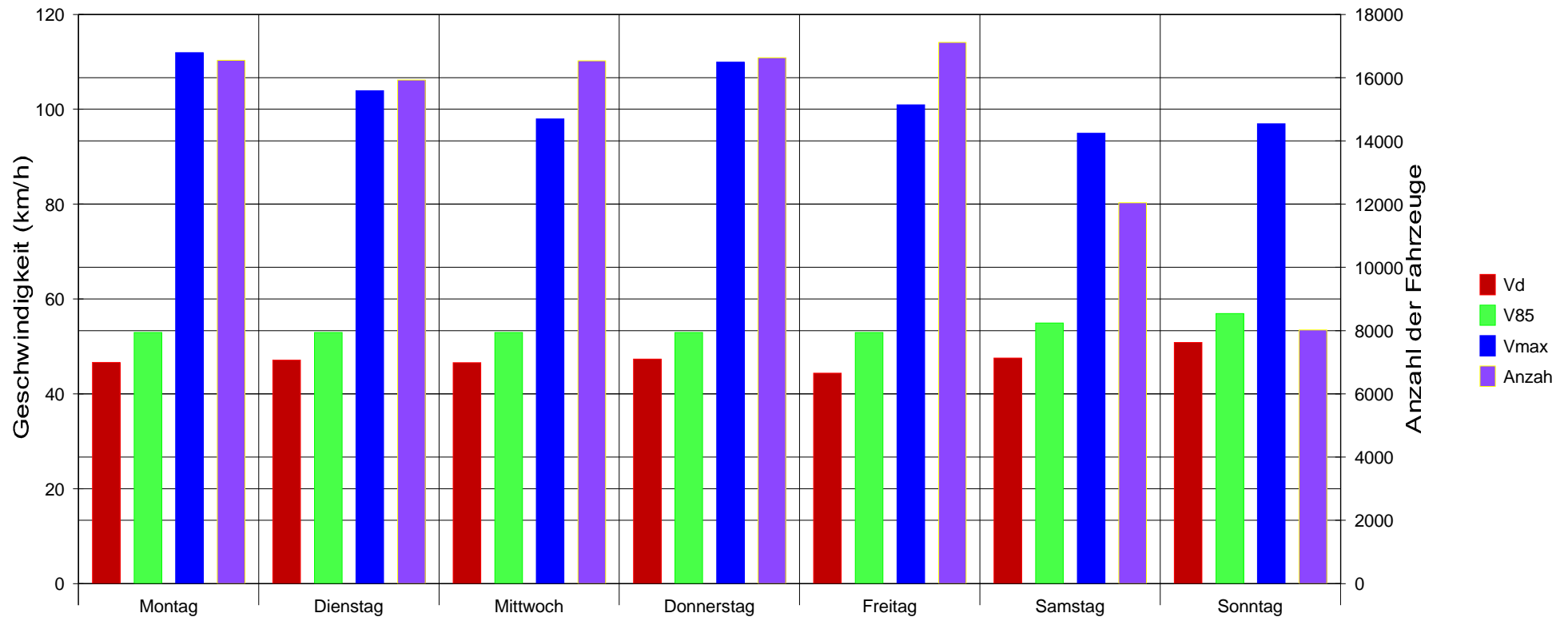
Statistik

Zeitraum:

Sonntag, 15. November 2015, 22:00 Uhr bis Sonntag, 22. November 2015, 22:00 Uhr

	Anzahl +	%	Anzahl -	%	Gesamt	%	V15 +	Vd +	V85 +	Vmax+	V15 -	Vd -	V85 -	Vmax -
Geschwindigkeitsübertretung: 31 %	799	1,5	2291	4,5	3090	3	16	40	53	79	12	39	53	112
Durchschnittl. Abstand: 1,5 sec	50048	96,1	47302	93,1	97350	94,6	42	47	53	110	42	47	54	104
Kolonnenverkehr: 50 %	1155	2,2	1163	2,3	2318	2,3	40	45	51	71	28	41	51	72
DTV: 14697	60	0,1	64	0,1	124	0,1	18	34	45	54	10	30	47	57
Schwerverkehrsanteil: 2 %	52062	50,6	50820	49,4	102882	100	42	47	53	110	41	47	54	112

### Hauptstraße Weßling / Hof Art



#### Statistik

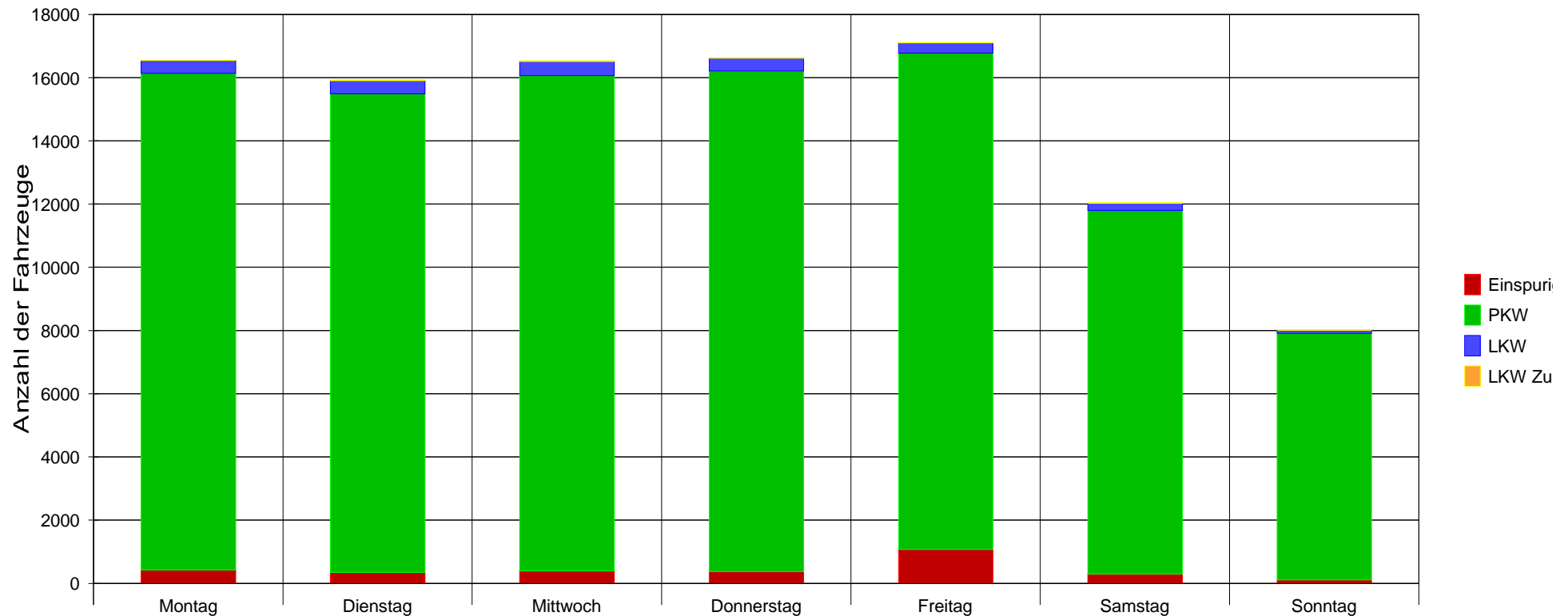
Zeitraum:

Sonntag, 15. November 2015, 22:00 Uhr bis Sonntag, 22. November 2015, 22:00 Uhr

	Anzahl +	%	Anzahl -	%	Gesamt	%	V15 +	Vd +	V85 +	Vmax+	V15 -	Vd -	V85 -	Vmax -
Geschwindigkeitsübertretung: 31 %	799	1,5	2291	4,5	3090	3	16	40	53	79	12	39	53	112
Durchschnittl. Abstand: 1,5 sec	50048	96,1	47302	93,1	97350	94,6	42	47	53	110	42	47	54	104
Kolonnenverkehr: 50 %	1155	2,2	1163	2,3	2318	2,3	40	45	51	71	28	41	51	72
DTV: 14697	60	0,1	64	0,1	124	0,1	18	34	45	54	10	30	47	57
Schwerverkehrsanteil: 2 %	52062	50,6	50820	49,4	102882	100	42	47	53	110	41	47	54	112



### Hauptstraße Weßling / Hof Art



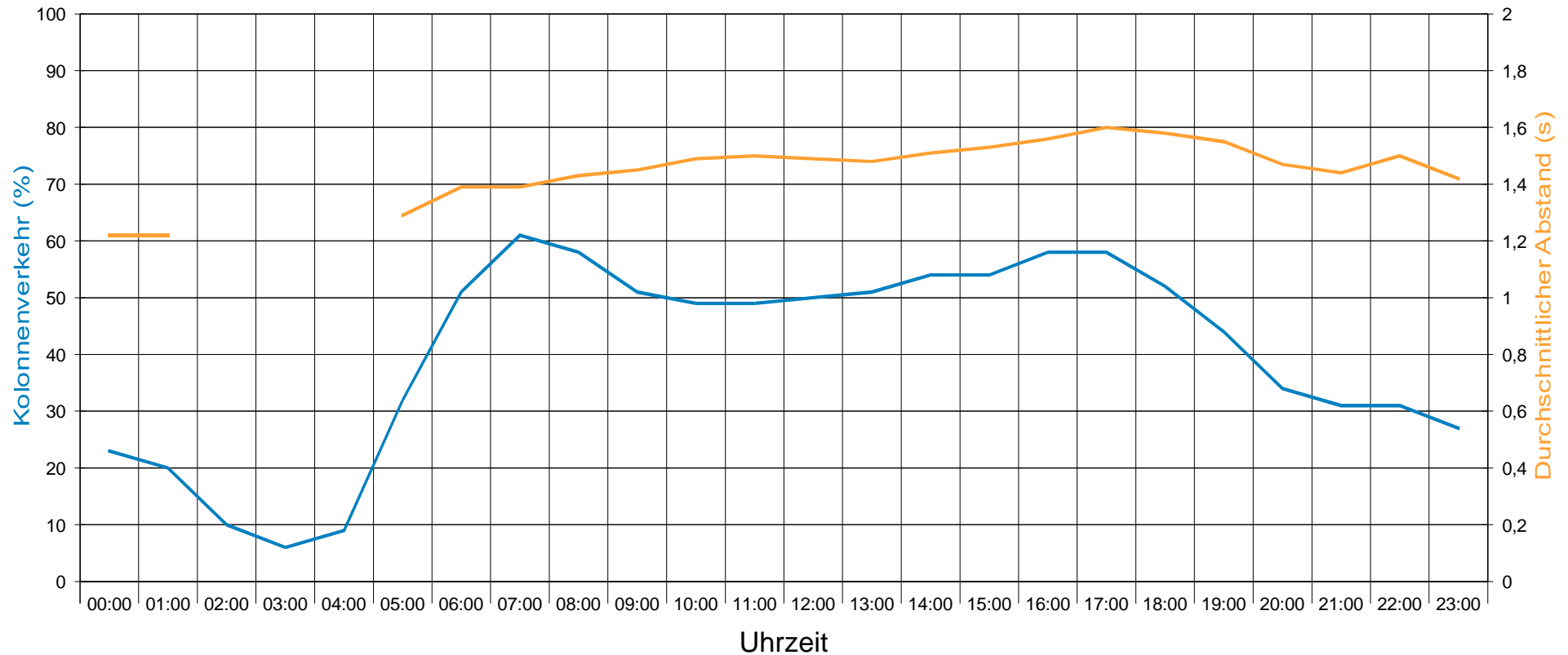
#### Statistik

Zeitraum:

Sonntag, 15. November 2015, 22:00 Uhr bis Sonntag, 22. November 2015, 22:00 Uhr

		Anzahl +	%	Anzahl -	%	Gesamt	%	V15 +	Vd +	V85 +	Vmax+	V15 -	Vd -	V85 -	Vmax -
Geschwindigkeitsübertretung: 31 %	Einspurig	799	1,5	2291	4,5	3090	3	16	40	53	79	12	39	53	112
Durchschnittl. Abstand: 1,5 sec	PKW	50048	96,1	47302	93,1	97350	94,6	42	47	53	110	42	47	54	104
Kolonnenverkehr: 50 %	LKW	1155	2,2	1163	2,3	2318	2,3	40	45	51	71	28	41	51	72
DTV: 14697	LKW Zug	60	0,1	64	0,1	124	0,1	18	34	45	54	10	30	47	57
Schwerverkehrsanteil: 2 %	Gesamt	52062	50,6	50820	49,4	102882	100	42	47	53	110	41	47	54	112

### Hauptstraße Weßling / Hof Art



Statistik

Zeitraum: Sonntag, 15. November 2015, 22:00 Uhr bis Sonntag, 22. November 2015, 22:00 Uhr

	Anzahl +	%	Anzahl -	%	Gesamt	%	V15 +	Vd +	V85 +	Vmax+	V15 -	Vd -	V85 -	Vmax -
Geschwindigkeitsübertretung: 31 %	799	1,5	2291	4,5	3090	3	16	40	53	79	12	39	53	112
Durchschnittl. Abstand: 1,5 sec	50048	96,1	47302	93,1	97350	94,6	42	47	53	110	42	47	54	104
Kolonnenverkehr: 50 %	1155	2,2	1163	2,3	2318	2,3	40	45	51	71	28	41	51	72
DTV: 14697	60	0,1	64	0,1	124	0,1	18	34	45	54	10	30	47	57
Schwerverkehrsanteil: 2 %	52062	50,6	50820	49,4	102882	100	42	47	53	110	41	47	54	112

**Detailauswertung Sonntag, 15. November 2015, 22:00 Uhr bis Sonntag, 22. November 2015, 22:00 Uhr**

Auswertung:	PKW					LKW					LKW Zug					LKW + LKW Zug					Gesamt:					
	Anzahl	Anteil [%]	Vd km/h	V85 km/h	Vmax km/h	Anzahl	Anteil [%]	Vd km/h	V85 km/h	Vmax km/h	Anzahl	Anteil [%]	Vd km/h	V85 km/h	Vmax km/h	Anzahl	Anteil [%]	Vd km/h	V85 km/h	Vmax km/h	Anzahl	Anteil [%]	Vd km/h	V85 km/h	Vmax km/h	
<b>Richtung +</b>																										
Tag:	40108	95,9	47	52	87	1014	2,4	44	51	66	58	0,1	34	45	54	1072	2,6	44	50	66	<b>41843</b>	40,7	46	52	87	
Abend:	6225	97,5	50	55	77	65	1	46	51	71	1	0	43	43	43	66	1	46	51	71	<b>6386</b>	6,2	49	55	79	
Nacht:	3637	96,9	52	58	110	75	2	49	56	69	1	0	49	49	49	76	2	49	56	69	<b>3754</b>	3,6	52	58	110	
16 Stunden:	46381	96,1	47	53	87	1080	2,2	45	51	71	59	0,1	34	45	54	1139	2,4	44	50	71	<b>48278</b>	46,9	47	53	87	
Werkverkehr:	40127	95,7	47	53	110	1052	2,5	45	51	71	53	0,1	33	45	54	1105	2,6	44	51	71	<b>41924</b>	40,7	47	53	110	
Wochenendvk.:	9921	97,9	50	55	89	103	1	48	53	69	7	0,1	40	47	49	110	1,1	47	53	69	<b>10138</b>	9,9	50	55	89	
Gesamtverkehr:	50048	96,1	47	53	110	1155	2,2	45	51	71	60	0,1	34	45	54	1215	2,3	44	51	71	<b>52062</b>	50,6	47	53	110	
<b>Richtung -</b>																										
Tag:	40137	93,3	47	54	103	967	2,2	44	51	62	41	0,1	37	48	53	1008	2,3	43	51	62	<b>43000</b>	41,8	47	54	104	
Abend:	3570	92,9	48	56	104	64	1,7	32	50	58	5	0,1	19	13	50	69	1,8	31	50	58	<b>3842</b>	3,7	47	56	112	
Nacht:	3535	90,2	46	60	95	131	3,3	27	52	72	18	0,5	16	13	57	149	3,8	25	52	72	<b>3917</b>	3,8	43	59	95	
16 Stunden:	43730	93,3	47	54	104	1031	2,2	43	51	62	46	0,1	35	48	53	1077	2,3	43	50	62	<b>46865</b>	45,6	47	54	112	
Werkverkehr:	37929	92,8	47	54	104	926	2,3	41	50	72	53	0,1	31	47	57	979	2,4	40	50	72	<b>40881</b>	39,7	46	54	112	
Wochenendvk.:	9373	94,3	49	56	97	237	2,4	42	51	62	11	0,1	23	40	49	248	2,5	42	51	62	<b>9939</b>	9,7	48	56	97	
Gesamtverkehr:	47302	93,1	47	54	104	1163	2,3	41	51	72	64	0,1	30	47	57	1227	2,4	40	51	72	<b>50820</b>	49,4	47	54	112	
<b>Gesamt</b>																										
Tag:	80245	94,6	47	53	103	1981	2,3	44	51	66	99	0,1	35	46	54	2080	2,5	44	50	66	<b>84843</b>	82,5	47	53	104	
Abend:	9795	95,8	49	56	104	129	1,3	39	51	71	6	0,1	23	43	50	135	1,3	39	51	71	<b>10228</b>	9,9	49	56	112	
Nacht:	7172	93,5	49	59	110	206	2,7	35	54	72	19	0,2	17	13	57	225	2,9	33	54	72	<b>7671</b>	7,5	47	59	110	
16 Stunden:	90111	94,7	47	53	104	2111	2,2	44	51	71	105	0,1	34	46	54	2216	2,3	43	50	71	<b>95143</b>	92,5	47	53	112	
Werkverkehr:	78056	94,3	47	53	110	1978	2,4	43	51	72	106	0,1	32	46	57	2084	2,5	42	51	72	<b>82805</b>	80,5	46	53	112	
Wochenendvk.:	19294	96,1	49	56	97	340	1,7	44	52	69	18	0,1	30	47	49	358	1,8	43	52	69	<b>20077</b>	19,5	49	56	97	
Gesamtverkehr:	<b>97350</b>	<b>94,6</b>	<b>47</b>	<b>54</b>	<b>110</b>	<b>2318</b>	<b>2,3</b>	<b>43</b>	<b>51</b>	<b>72</b>	<b>124</b>	<b>0,1</b>	<b>32</b>	<b>46</b>	<b>57</b>	<b>2442</b>	<b>2,4</b>	<b>42</b>	<b>51</b>	<b>72</b>	<b>102882</b>	<b>100</b>	<b>47</b>	<b>54</b>	<b>112</b>	



**Detailauswertung Sonntag, 15. November 2015, 22:00 Uhr bis Sonntag, 22. November 2015, 22:00 Uhr**

<b>Auswertung:</b>				<b>Durchschnittliche Verkehrsstärken</b>									
	Von - Bis	Tage	Rtg.	Tag:		Abend:		Nacht:		16 Stunden:		DTV	
Von - Bis				06:00 - 18:59		19:00 - 21:59		22:00 - 05:59		06:00 - 21:59		00:00 - 23:59	
Tage				7		7		7		7		7	
				DV [KFZ/h]	DV [KFZ/13h]	DV [KFZ/h]	DV [KFZ/3h]	DV [KFZ/h]	DV [KFZ/8h]	DV [KFZ/h]	DV [KFZ/16h]	DV [KFZ/h]	DTV [KFZ/24h]
Werkverkehr:	Mo - Fr	5	+	525	6811	345	1029	67	532	491	7848	349	8385
			-	543	7050	187	557	70	559	476	7610	341	8176
			G	1068	13862	531	1586	137	1091	967	15458	690	16561
Wochenendvk.:	Sa - So	2	+	300	3893	208	621	69	547	283	4519	211	5069
			-	298	3874	177	529	70	560	276	4407	207	4970
			G	598	7767	385	1150	139	1108	558	8926	418	10038
Gesamtverkehr:		7	+	460	5978	306	912	67	536	432	6897	310	7437
			-	473	6143	184	549	70	560	419	6695	302	7260
			G	934	12120	490	1461	137	1096	850	13592	612	14697



**Detailauswertung Sonntag, 15. November 2015, 22:00 Uhr bis Sonntag, 22. November 2015, 22:00 Uhr**

Auswertung:	Von - Bis	Tage	Rtg.	Spitzenstunden				K - Faktoren		
				Aus Mittelwerten		Absolut		K6	K16	K200
Von - Bis				Uhrzeit	[KFZ/h]	Datum, Uhrzeit	[KFZ/h]	06:00 - 08:59	06:00 - 21:59	Spitzenstunde
Werkverkehr:	Mo - Fr	5	+	16:45	827	16.11.2015, 16:30	893	0,395	0,936	0,099
			-	07:30	796	16.11.2015, 07:15	850	0,447	0,931	0,097
			G	16:45	1377	16.11.2015, 16:30	1511	0,421	0,933	0,083
Wochenendvk.:	Sa - So	2	+	14:15	444	21.11.2015, 13:15	514	0,272	0,891	0,088
			-	16:15	416	21.11.2015, 11:00	479	0,305	0,887	0,084
			G	14:15	814	21.11.2015, 11:15	973	0,288	0,889	0,081
Gesamtverkehr:		7	+	16:45	702	16.11.2015, 16:30	893	0,371	0,927	0,094
			-	07:30	606	16.11.2015, 07:15	850	0,419	0,922	0,083
			G	16:45	1211	16.11.2015, 16:30	1511	0,395	0,925	0,082

Legende zu K -Faktoren:

K(I) -Faktor: KFZ im Zeitraum1+2 / DTV

K(J) -Faktor: KFZ im 16 Std. Zeitraum /DTV

K(200)-Faktor: KFZ in der Spitzenstd. /DTV

