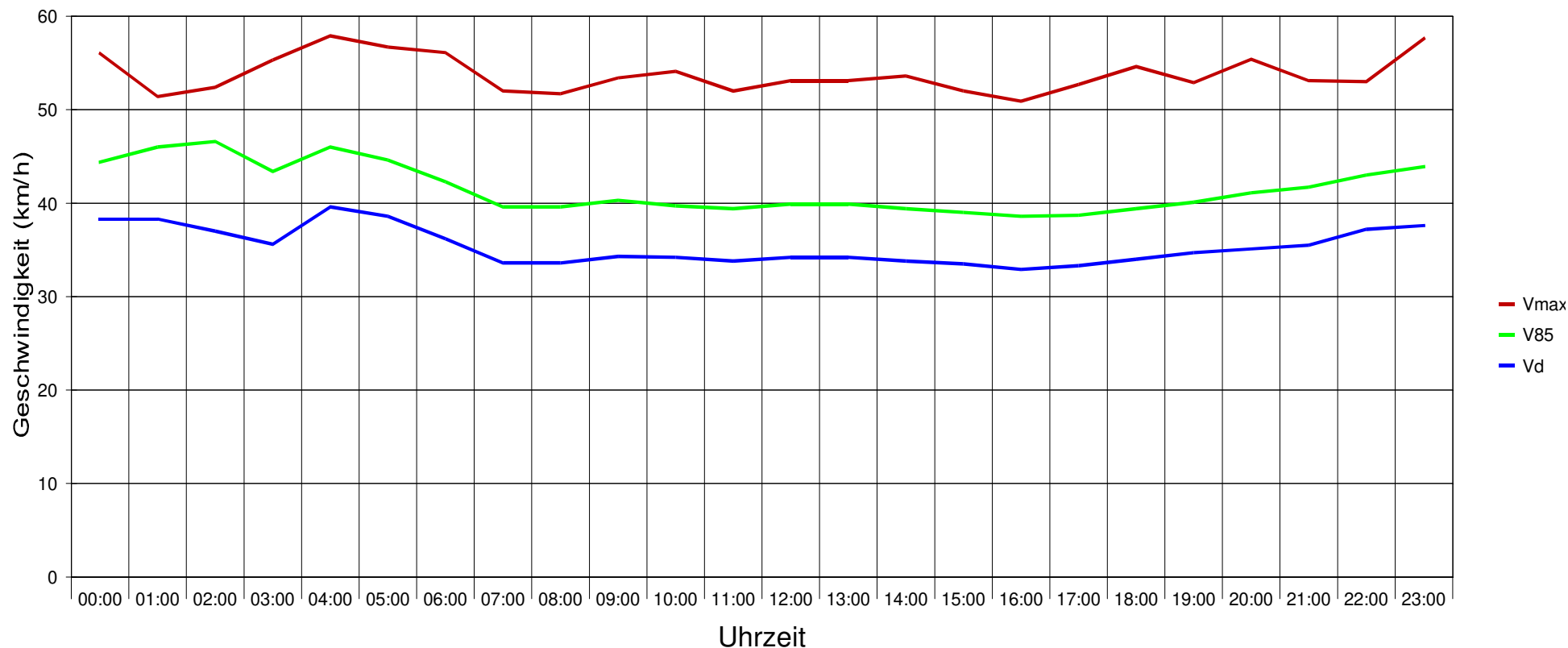


### Hauptstraße Weßling / Post

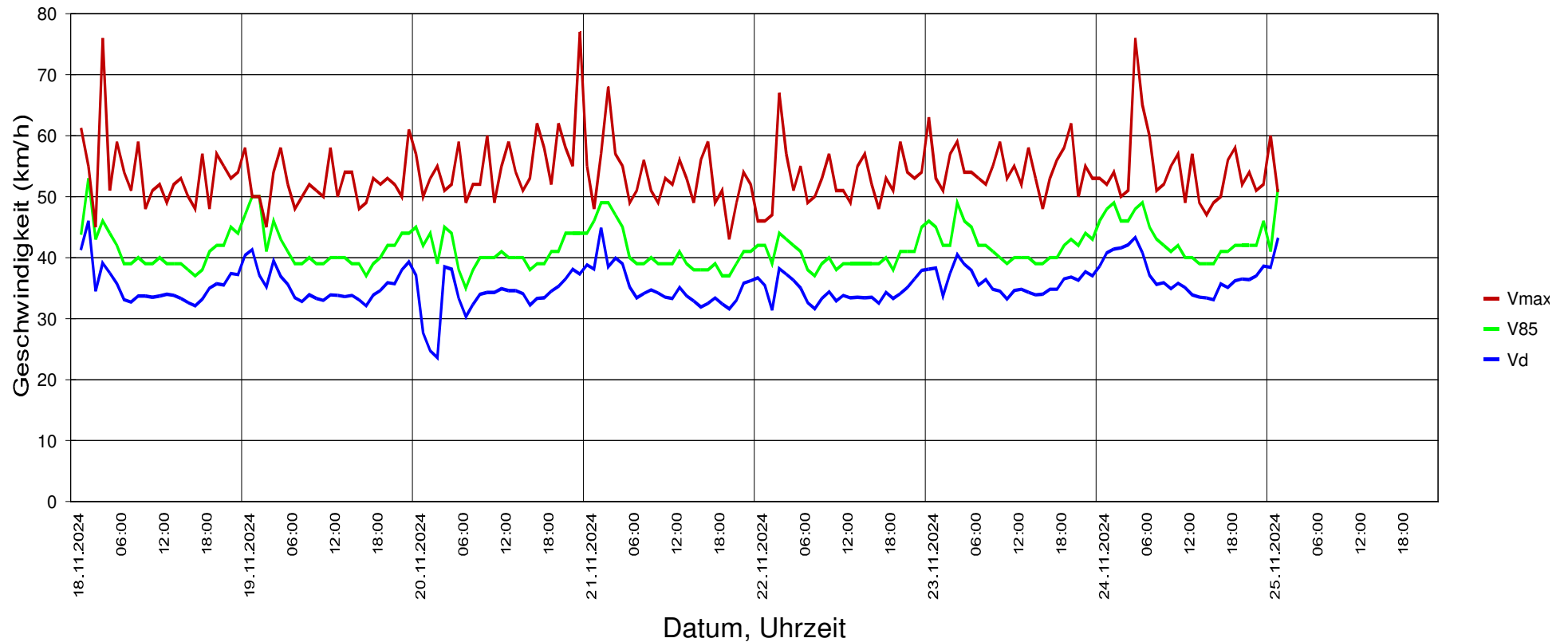


Statistik

Zeitraum: Montag, 18. November 2024, 01:10 Uhr bis Montag, 25. November 2024, 01:09 Uhr

		Anzahl +	%	Anzahl -	%	Gesamt	%	V15 +	Vd +	V85 +	Vmax+	V15 -	Vd -	V85 -	Vmax -
Geschwindigkeitsübertretung: 77 %	Einspurig	642	2,1	940	3	1582	2,6	14	27	38	53	26	32	39	53
Durchschnittl. Abstand: 1,7 sec	PKW	29099	95,7	29799	94,6	58898	95,1	29	34	40	77	29	34	40	76
Kolonnenverkehr: 34 %	LKW	614	2	705	2,2	1319	2,1	21	31	38	52	22	29	35	48
DTV: 8845	LKW Zug	54	0,2	59	0,2	113	0,2	16	26	33	44	17	26	32	40
Schwerverkehrsanteil: 2 %	Gesamt	30409	49,1	31503	50,9	61912	100	29	34	40	77	28	34	40	76

### Hauptstraße Weßling / Post

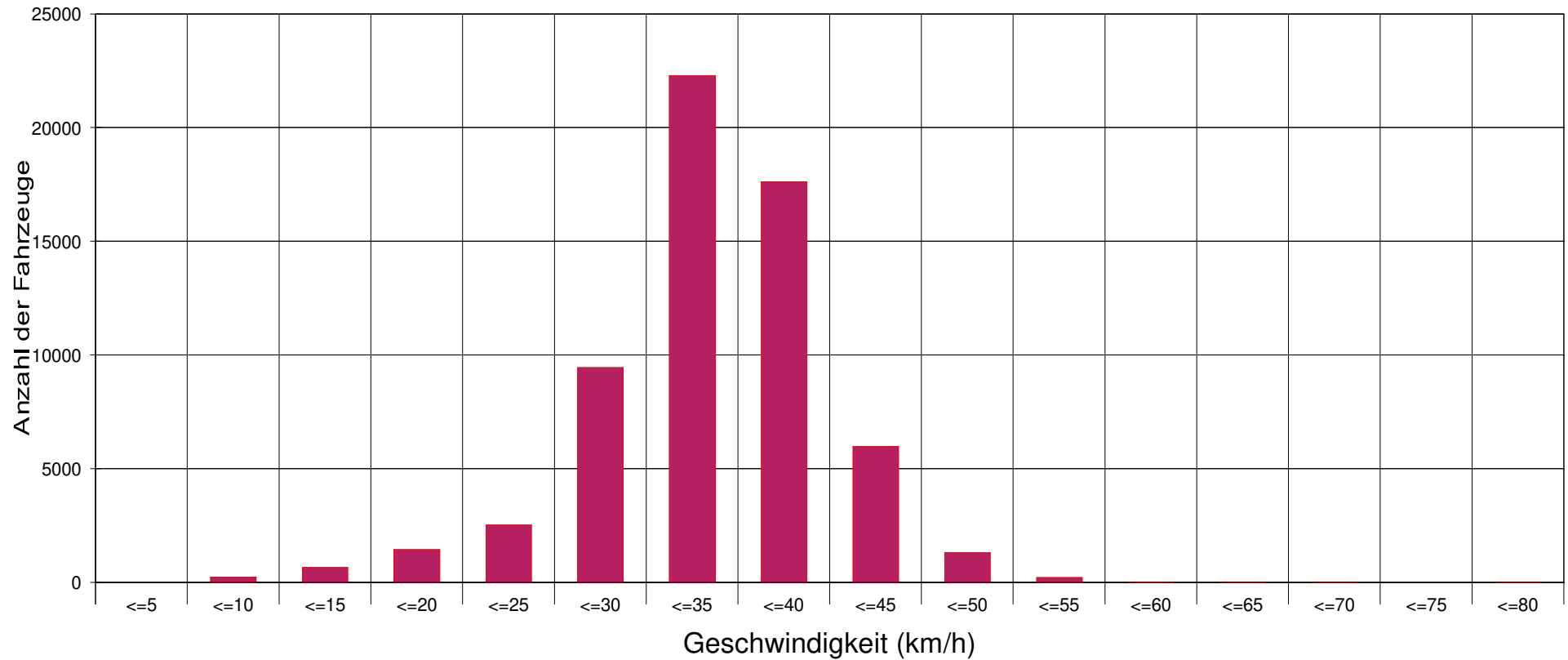


#### Statistik

Zeitraum: Montag, 18. November 2024, 01:10 Uhr bis Montag, 25. November 2024, 01:09 Uhr

		Anzahl +	%	Anzahl -	%	Gesamt	%	V15 +	Vd +	V85 +	Vmax+	V15 -	Vd -	V85 -	Vmax -
Geschwindigkeitsübertretung: 77 %	Einspurig	642	2,1	940	3	1582	2,6	14	27	38	53	26	32	39	53
Durchschnittl. Abstand: 1,7 sec	PKW	29099	95,7	29799	94,6	58898	95,1	29	34	40	77	29	34	40	76
Kolonnenverkehr: 34 %	LKW	614	2	705	2,2	1319	2,1	21	31	38	52	22	29	35	48
DTV: 8845	LKW Zug	54	0,2	59	0,2	113	0,2	16	26	33	44	17	26	32	40
Schwerverkehrsanteil: 2 %	Gesamt	30409	49,1	31503	50,9	61912	100	29	34	40	77	28	34	40	76

Hauptstraße Weßling / Post



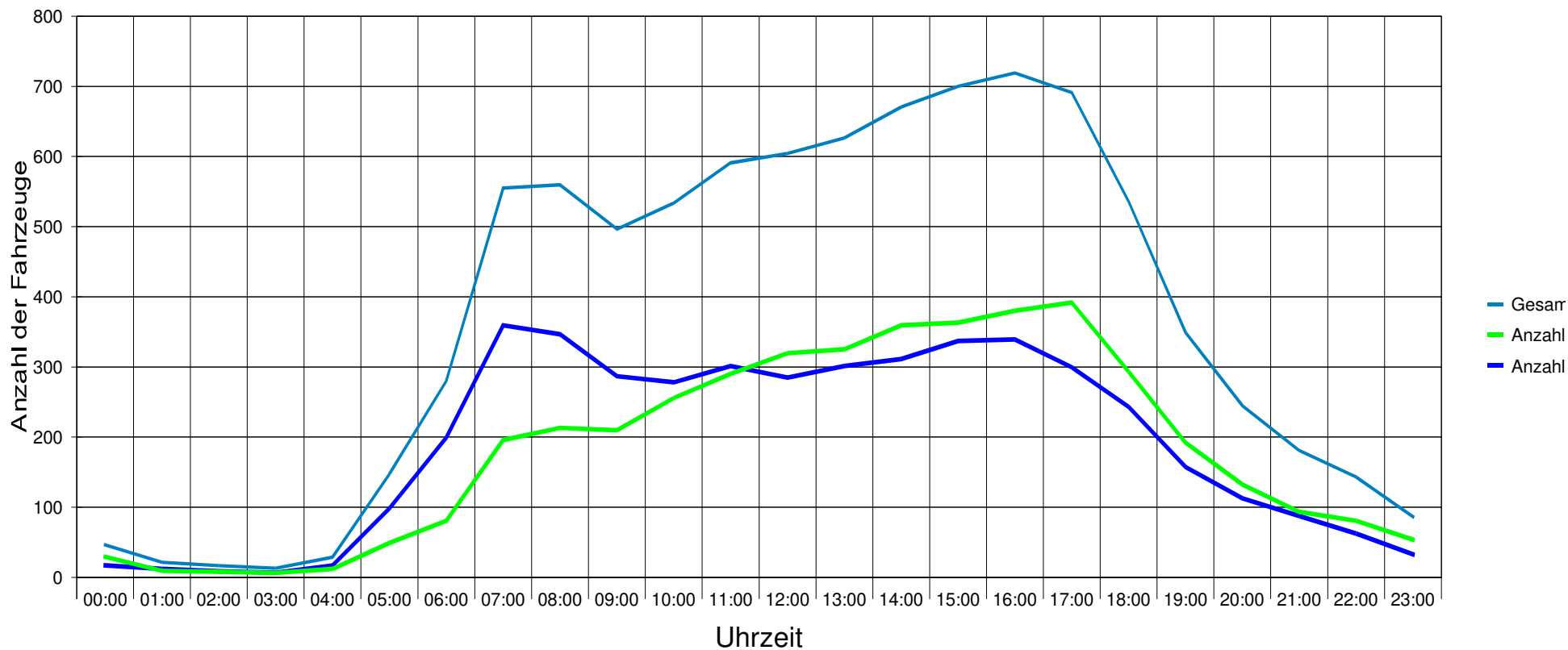
Statistik

Zeitraum:

Montag, 18. November 2024, 01:10 Uhr bis Montag, 25. November 2024, 01:09 Uhr

		Anzahl +	%	Anzahl -	%	Gesamt	%	V15 +	Vd +	V85 +	Vmax+	V15 -	Vd -	V85 -	Vmax -
Geschwindigkeitsübertretung: 77 %	Einspurig	642	2,1	940	3	1582	2,6	14	27	38	53	26	32	39	53
Durchschnittl. Abstand: 1,7 sec	PKW	29099	95,7	29799	94,6	58898	95,1	29	34	40	77	29	34	40	76
Kolonnenverkehr: 34 %	LKW	614	2	705	2,2	1319	2,1	21	31	38	52	22	29	35	48
DTV: 8845	LKW Zug	54	0,2	59	0,2	113	0,2	16	26	33	44	17	26	32	40
Schwerverkehrsanteil: 2 %	Gesamt	30409	49,1	31503	50,9	61912	100	29	34	40	77	28	34	40	76

### Hauptstraße Weßling / Post

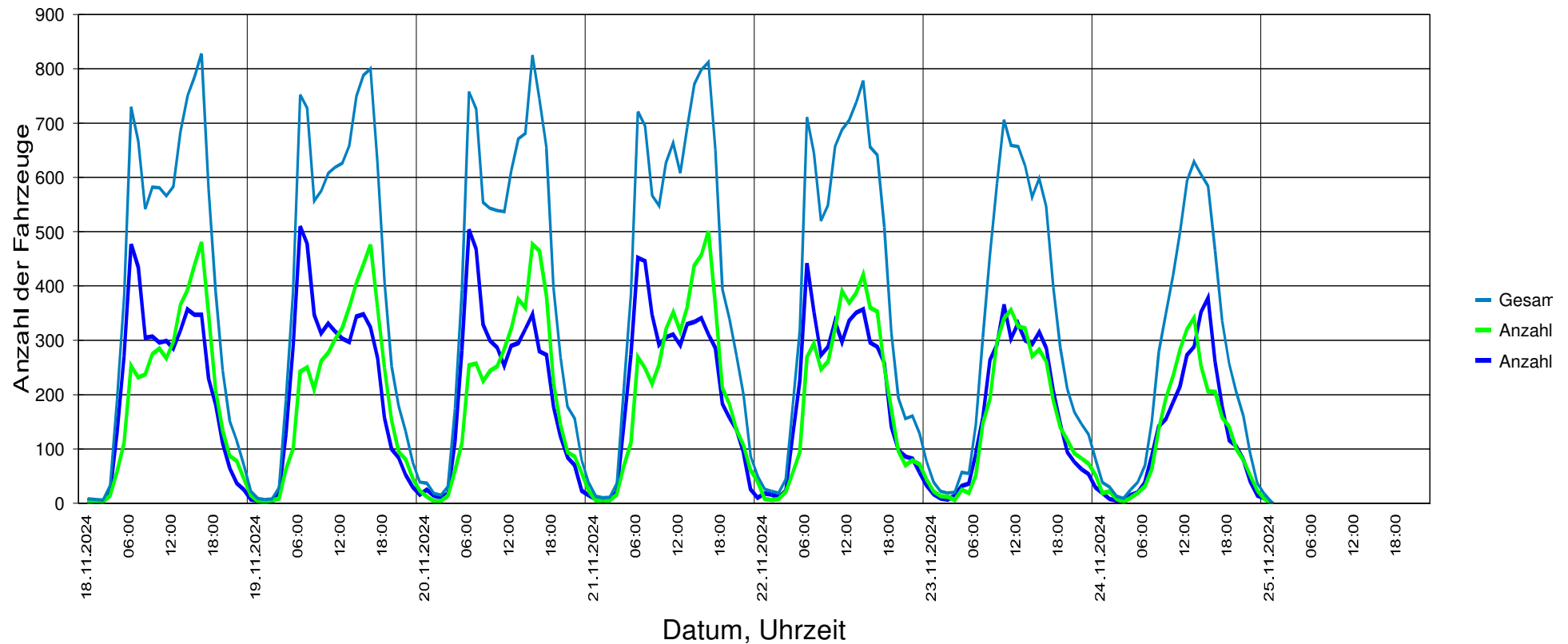


#### Statistik

Zeitraum: Montag, 18. November 2024, 01:10 Uhr bis Montag, 25. November 2024, 01:09 Uhr

		Anzahl +	%	Anzahl -	%	Gesamt	%	V15 +	Vd +	V85 +	Vmax+	V15 -	Vd -	V85 -	Vmax -
Geschwindigkeitsübertretung: 77 %	Einspurig	642	2,1	940	3	1582	2,6	14	27	38	53	26	32	39	53
Durchschnittl. Abstand: 1,7 sec	PKW	29099	95,7	29799	94,6	58898	95,1	29	34	40	77	29	34	40	76
Kolonnenverkehr: 34 %	LKW	614	2	705	2,2	1319	2,1	21	31	38	52	22	29	35	48
DTV: 8845	LKW Zug	54	0,2	59	0,2	113	0,2	16	26	33	44	17	26	32	40
Schwerverkehrsanteil: 2 %	Gesamt	30409	49,1	31503	50,9	61912	100	29	34	40	77	28	34	40	76

### Hauptstraße Weßling / Post

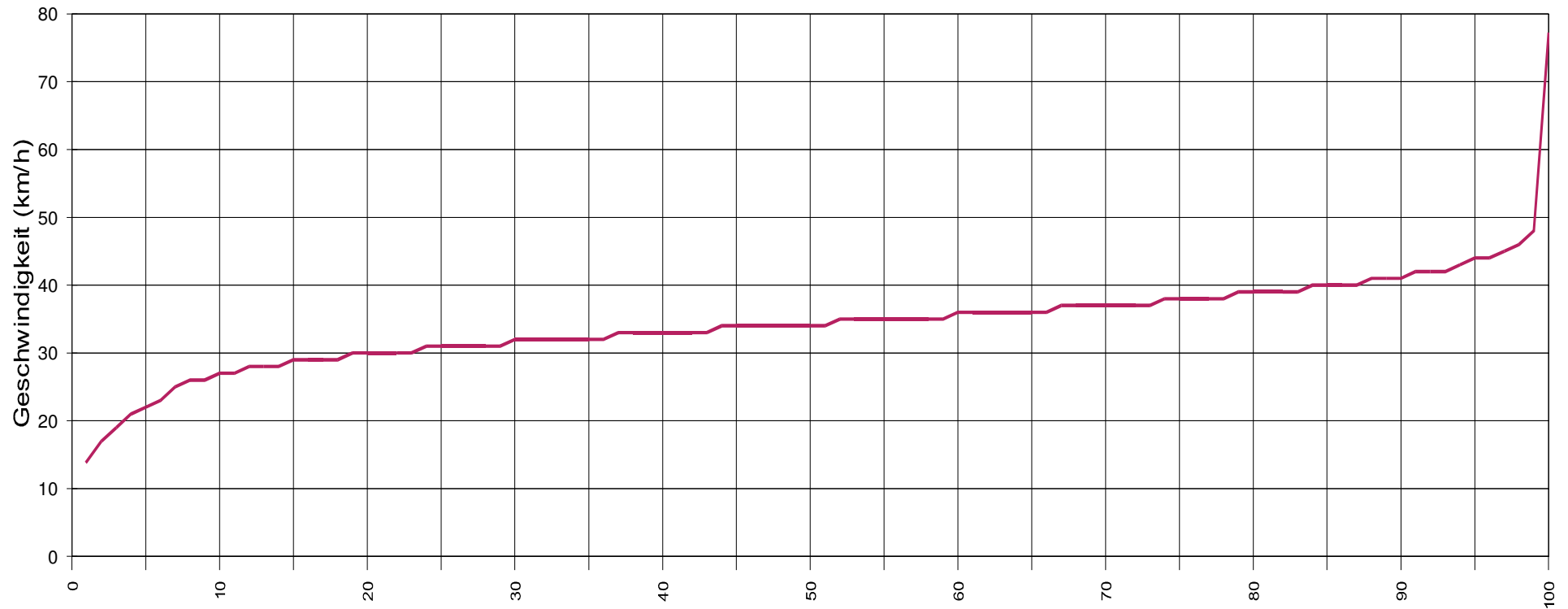


#### Statistik

Zeitraum: Montag, 18. November 2024, 01:10 Uhr bis Montag, 25. November 2024, 01:09 Uhr

		Anzahl +	%	Anzahl -	%	Gesamt	%	V15 +	Vd +	V85 +	Vmax+	V15 -	Vd -	V85 -	Vmax -
Geschwindigkeitsübertretung: 77 %	Einspurig	642	2,1	940	3	1582	2,6	14	27	38	53	26	32	39	53
Durchschnittl. Abstand: 1,7 sec	PKW	29099	95,7	29799	94,6	58898	95,1	29	34	40	77	29	34	40	76
Kolonnenverkehr: 34 %	LKW	614	2	705	2,2	1319	2,1	21	31	38	52	22	29	35	48
DTV: 8845	LKW Zug	54	0,2	59	0,2	113	0,2	16	26	33	44	17	26	32	40
Schwerverkehrsanteil: 2 %	Gesamt	30409	49,1	31503	50,9	61912	100	29	34	40	77	28	34	40	76

Hauptstraße Weßling / Post



Vx (%) Hinweis: x % der Fahrzeuge, fahren langsamer oder maximal y km/h

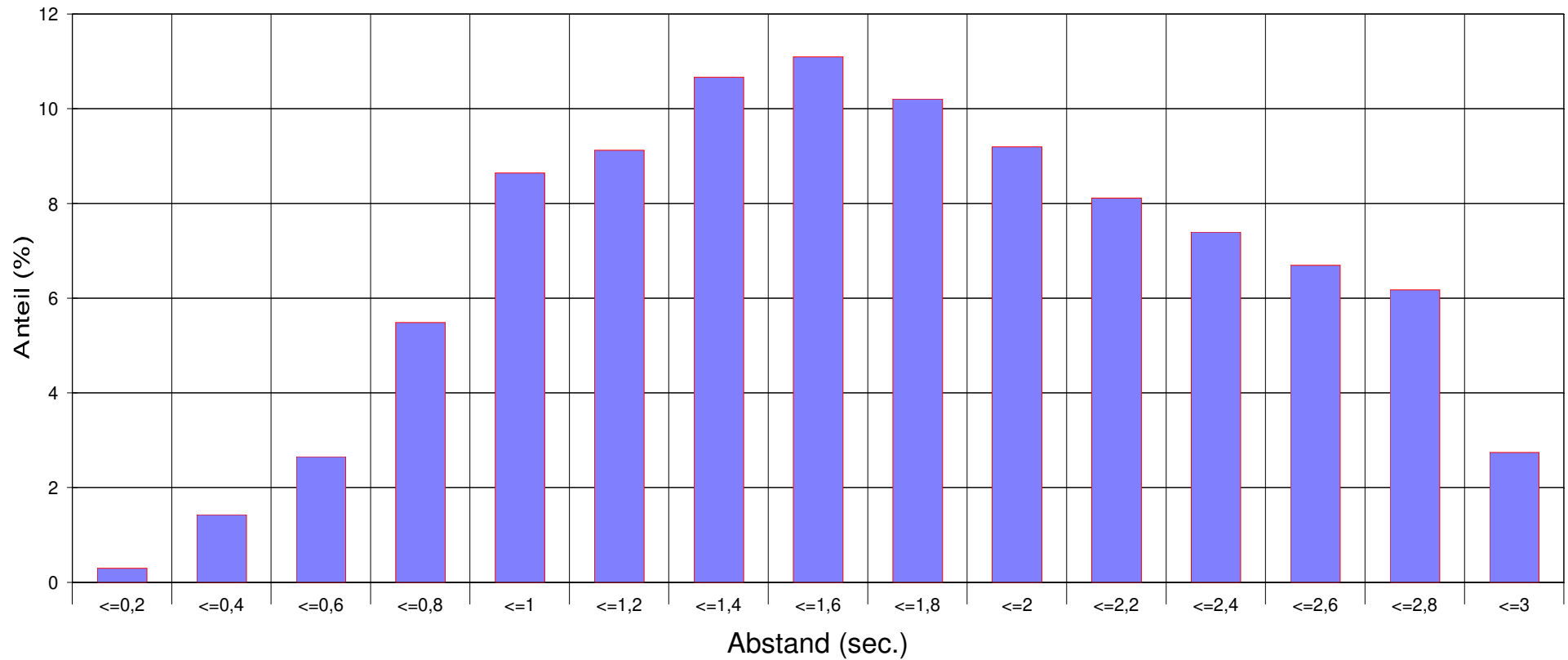
Statistik

Zeitraum:

Montag, 18. November 2024, 01:10 Uhr bis Montag, 25. November 2024, 01:09 Uhr

	Anzahl +	%	Anzahl -	%	Gesamt	%	V15 +	Vd +	V85 +	Vmax+	V15 -	Vd -	V85 -	Vmax -
Geschwindigkeitsübertretung: 77 %	642	2,1	940	3	1582	2,6	14	27	38	53	26	32	39	53
Durchschnittl. Abstand: 1,7 sec	29099	95,7	29799	94,6	58898	95,1	29	34	40	77	29	34	40	76
Kolonnenverkehr: 34 %	614	2	705	2,2	1319	2,1	21	31	38	52	22	29	35	48
DTV: 8845	54	0,2	59	0,2	113	0,2	16	26	33	44	17	26	32	40
Schwerverkehrsanteil: 2 %	30409	49,1	31503	50,9	61912	100	29	34	40	77	28	34	40	76

Hauptstraße Weßling / Post



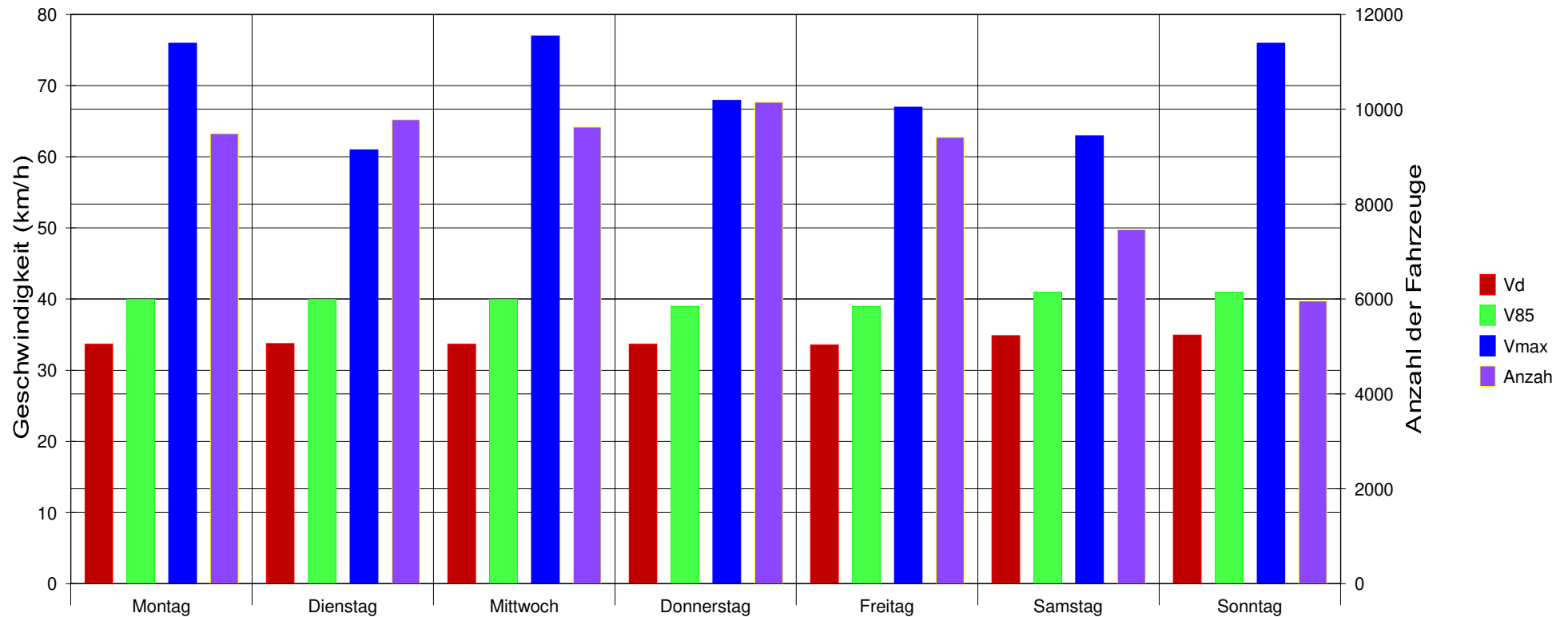
Statistik

Zeitraum:

Montag, 18. November 2024, 01:10 Uhr bis Montag, 25. November 2024, 01:09 Uhr

	Anzahl +	%	Anzahl -	%	Gesamt	%	V15 +	Vd +	V85 +	Vmax+	V15 -	Vd -	V85 -	Vmax -
Geschwindigkeitsübertretung: 77 %	642	2,1	940	3	1582	2,6	14	27	38	53	26	32	39	53
Durchschnittl. Abstand: 1,7 sec	29099	95,7	29799	94,6	58898	95,1	29	34	40	77	29	34	40	76
Kolonnenverkehr: 34 %	614	2	705	2,2	1319	2,1	21	31	38	52	22	29	35	48
DTV: 8845	54	0,2	59	0,2	113	0,2	16	26	33	44	17	26	32	40
Schwerverkehrsanteil: 2 %	30409	49,1	31503	50,9	61912	100	29	34	40	77	28	34	40	76

### Hauptstraße Weßling / Post



#### Statistik

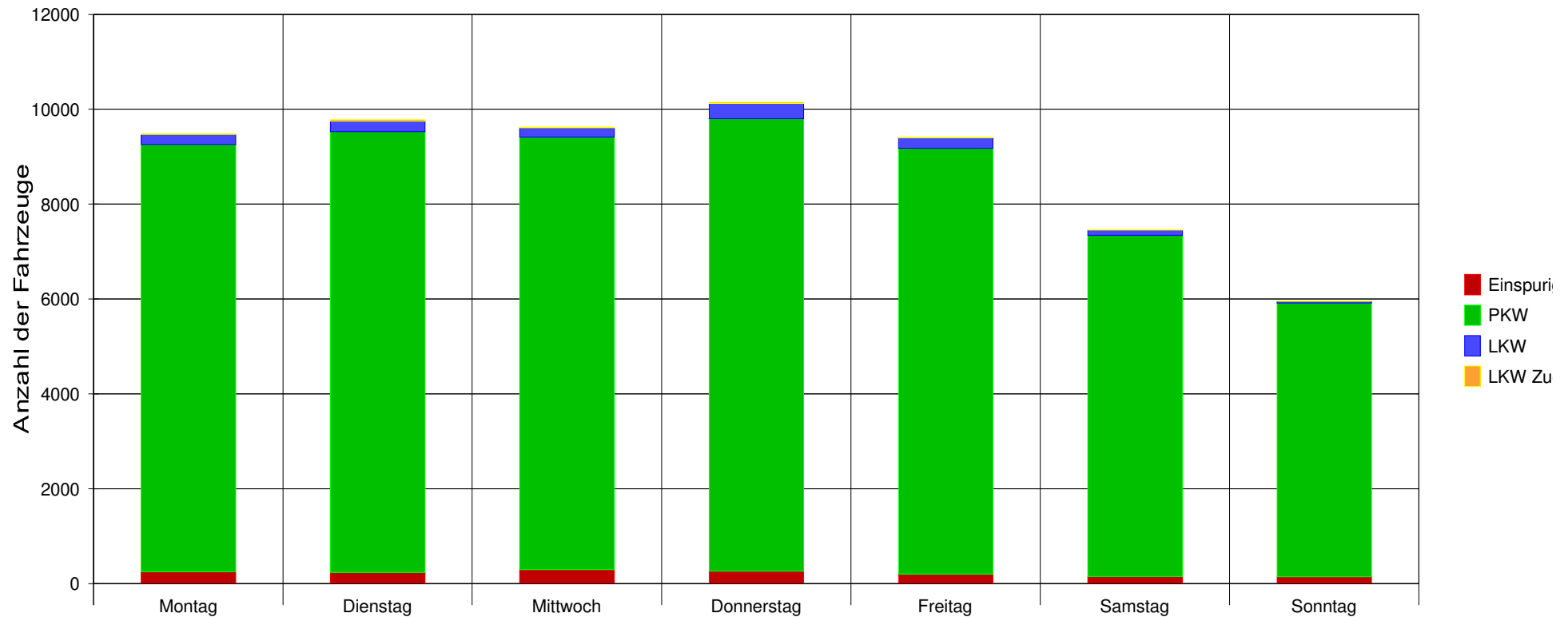
Zeitraum:

Montag, 18. November 2024, 01:10 Uhr bis Montag, 25. November 2024, 01:09 Uhr

		Anzahl +	%	Anzahl -	%	Gesamt	%	V15 +	Vd +	V85 +	Vmax+	V15 -	Vd -	V85 -	Vmax -
Geschwindigkeitsübertretung: 77 %	Einspurig	642	2,1	940	3	1582	2,6	14	27	38	53	26	32	39	53
Durchschnittl. Abstand: 1,7 sec	PKW	29099	95,7	29799	94,6	58898	95,1	29	34	40	77	29	34	40	76
Kolonnenverkehr: 34 %	LKW	614	2	705	2,2	1319	2,1	21	31	38	52	22	29	35	48
DTV: 8845	LKW Zug	54	0,2	59	0,2	113	0,2	16	26	33	44	17	26	32	40
Schwerverkehrsanteil: 2 %	Gesamt	30409	49,1	31503	50,9	61912	100	29	34	40	77	28	34	40	76



### Hauptstraße Weßling / Post

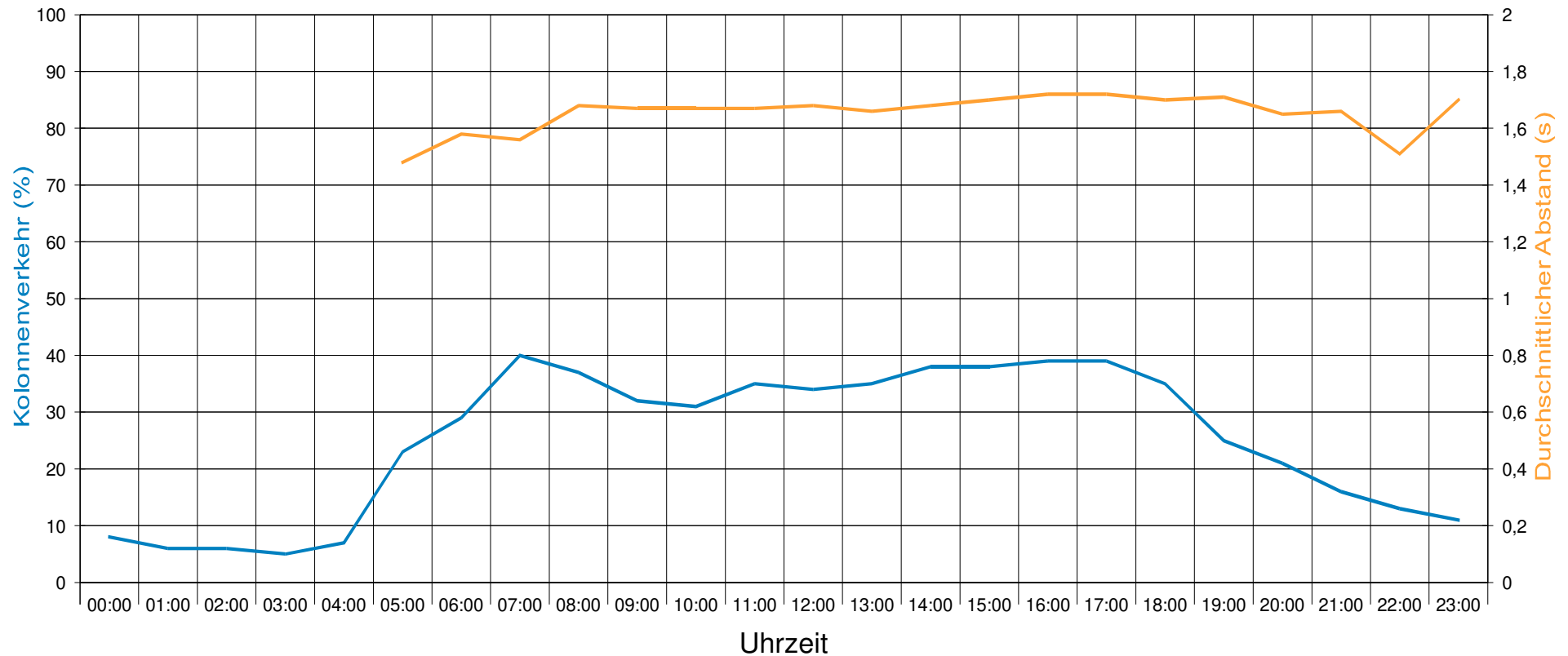


#### Statistik

Zeitraum: Montag, 18. November 2024, 01:10 Uhr bis Montag, 25. November 2024, 01:09 Uhr

		Anzahl +	%	Anzahl -	%	Gesamt	%	V15 +	Vd +	V85 +	Vmax+	V15 -	Vd -	V85 -	Vmax -
Geschwindigkeitsübertretung: 77 %	Einspurig	642	2,1	940	3	1582	2,6	14	27	38	53	26	32	39	53
Durchschnittl. Abstand: 1,7 sec	PKW	29099	95,7	29799	94,6	58898	95,1	29	34	40	77	29	34	40	76
Kolonnenverkehr: 34 %	LKW	614	2	705	2,2	1319	2,1	21	31	38	52	22	29	35	48
DTV: 8845	LKW Zug	54	0,2	59	0,2	113	0,2	16	26	33	44	17	26	32	40
Schwerverkehrsanteil: 2 %	Gesamt	30409	49,1	31503	50,9	61912	100	29	34	40	77	28	34	40	76

### Hauptstraße Weßling / Post



Statistik

Zeitraum: Montag, 18. November 2024, 01:10 Uhr bis Montag, 25. November 2024, 01:09 Uhr

	Anzahl +	%	Anzahl -	%	Gesamt	%	V15 +	Vd +	V85 +	Vmax+	V15 -	Vd -	V85 -	Vmax -
Geschwindigkeitsübertretung: 77 %	642	2,1	940	3	1582	2,6	14	27	38	53	26	32	39	53
Durchschnittl. Abstand: 1,7 sec	29099	95,7	29799	94,6	58898	95,1	29	34	40	77	29	34	40	76
Kolonnenverkehr: 34 %	614	2	705	2,2	1319	2,1	21	31	38	52	22	29	35	48
DTV: 8845	54	0,2	59	0,2	113	0,2	16	26	33	44	17	26	32	40
Schwerverkehrsanteil: 2 %	30409	49,1	31503	50,9	61912	100	29	34	40	77	28	34	40	76

**Detailauswertung Montag, 18. November 2024, 01:10 Uhr bis Montag, 25. November 2024, 01:09 Uhr**

	PKW					LKW					LKW Zug					LKW + LKW Zug					Gesamt:					
	Auswertung:	Anzahl	Anteil [%]	Vd km/h	V85 km/h	Vmax km/h	Anzahl	Anteil [%]	Vd km/h	V85 km/h	Vmax km/h	Anzahl	Anteil [%]	Vd km/h	V85 km/h	Vmax km/h	Anzahl	Anteil [%]	Vd km/h	V85 km/h	Vmax km/h	Anzahl	Anteil [%]	Vd km/h	V85 km/h	Vmax km/h
Richtung +	Tag:	22535	95,3	34	40	65	539	2,3	30	37	48	44	0,2	25	31	37	583	2,5	30	37	48	<b>23636</b>	38,2	34	39	65
	Abend:	4824	97,2	35	40	62	36	0,7	30	38	43	2	0	26	28	28	38	0,8	29	37	43	<b>4964</b>	8	35	40	62
	Nacht:	1671	96,1	39	45	77	37	2,1	37	42	52	8	0,5	34	40	44	45	2,6	36	42	52	<b>1738</b>	2,8	39	45	77
	16 Stunden:	27409	95,7	34	40	65	576	2	30	37	48	46	0,2	25	31	37	622	2,2	30	37	48	<b>28651</b>	46,3	34	40	65
	Werkverkehr:	22664	95,3	34	40	77	553	2,3	31	38	52	45	0,2	27	33	44	598	2,5	31	38	52	<b>23774</b>	38,4	34	40	77
	Wochenendvk.:	6435	97	35	41	65	61	0,9	30	38	43	9	0,1	23	31	31	70	1,1	29	37	43	<b>6635</b>	10,7	35	41	65
	Gesamtverkehr:	29099	95,7	34	40	77	614	2	31	38	52	54	0,2	26	33	44	668	2,2	30	38	52	<b>30409</b>	49,1	34	40	77
Richtung -	Tag:	24067	94,5	34	39	60	585	2,3	30	35	48	51	0,2	26	32	40	636	2,5	29	35	48	<b>25474</b>	41,1	34	39	60
	Abend:	4010	95,5	34	40	58	80	1,9	27	32	42	6	0,1	22	25	31	86	2	27	32	42	<b>4197</b>	6,8	34	40	58
	Nacht:	1673	93,9	37	43	76	39	2,2	29	36	39	2	0,1	20	29	29	41	2,3	29	36	39	<b>1782</b>	2,9	36	43	76
	16 Stunden:	28107	94,6	34	39	60	666	2,2	29	35	48	57	0,2	26	32	40	723	2,4	29	35	48	<b>29702</b>	48	34	39	60
	Werkverkehr:	23269	94,2	34	39	76	615	2,5	29	35	46	55	0,2	26	32	40	670	2,7	29	35	46	<b>24704</b>	39,9	34	39	76
	Wochenendvk.:	6530	96	35	41	76	90	1,3	30	35	48	4	0,1	28	30	33	94	1,4	30	35	48	<b>6799</b>	11	35	40	76
	Gesamtverkehr:	29799	94,6	34	40	76	705	2,2	29	35	48	59	0,2	26	32	40	764	2,4	29	35	48	<b>31503</b>	50,9	34	40	76
Gesamt	Tag:	46602	94,9	34	39	65	1124	2,3	30	36	48	95	0,2	26	32	40	1219	2,5	30	36	48	<b>49110</b>	79,3	34	39	65
	Abend:	8834	96,4	35	40	62	116	1,3	28	34	43	8	0,1	24	28	31	124	1,4	28	34	43	<b>9161</b>	14,8	34	40	62
	Nacht:	3344	95	38	44	77	76	2,2	33	39	52	10	0,3	31	33	44	86	2,4	33	39	52	<b>3520</b>	5,7	37	44	77
	16 Stunden:	55516	95,1	34	40	65	1242	2,1	30	36	48	103	0,2	25	32	40	1345	2,3	29	36	48	<b>58353</b>	94,3	34	39	65
	Werkverkehr:	45933	94,8	34	40	77	1168	2,4	30	36	52	100	0,2	26	32	44	1268	2,6	30	36	52	<b>48478</b>	78,3	34	40	77
	Wochenendvk.:	12965	96,5	35	41	76	151	1,1	30	36	48	13	0,1	24	31	33	164	1,2	29	36	48	<b>13434</b>	21,7	35	41	76
	Gesamtverkehr:	<b>58898</b>	<b>95,1</b>	<b>34</b>	<b>40</b>	<b>77</b>	<b>1319</b>	<b>2,1</b>	<b>30</b>	<b>36</b>	<b>52</b>	<b>113</b>	<b>0,2</b>	<b>26</b>	<b>32</b>	<b>44</b>	<b>1432</b>	<b>2,3</b>	<b>30</b>	<b>36</b>	<b>52</b>	<b>61912</b>	<b>100</b>	<b>34</b>	<b>40</b>	<b>77</b>



**Detailauswertung Montag, 18. November 2024, 01:10 Uhr bis Montag, 25. November 2024, 01:09 Uhr**

Auswertung:				Durchschnittliche Verkehrsstärken									
	Von - Bis	Tage	Rtg.	Tag:		Abend:		Nacht:		16 Stunden:		DTV	
Von - Bis				06:00 - 17:59		18:00 - 21:59		22:00 - 05:59		06:00 - 21:59		00:00 - 23:59	
Tage				7		7		6,998		7		6,999	
				DV [KFZ/h]	DV [KFZ/12h]	DV [KFZ/h]	DV [KFZ/4h]	DV [KFZ/h]	DV [KFZ/8h]	DV [KFZ/h]	DV [KFZ/16h]	DV [KFZ/h]	DTV [KFZ/24h]
Werkverkehr:	Mo - Fr	4,999	+	309	3699	198	790	32	255	281	4497	198	4755
			-	335	4011	160	639	36	284	291	4654	206	4941
			G	643	7709	359	1429	67	538	573	9151	404	9697
Wochenendvk.:	Sa - So	2	+	215	2571	127	507	29	233	193	3083	138	3318
			-	226	2710	126	501	23	182	201	3216	142	3400
			G	441	5282	253	1008	52	415	394	6299	280	6717
Gesamtverkehr:		6,999	+	282	3377	178	709	31	248	256	4093	181	4345
			-	304	3639	151	600	32	255	265	4243	188	4501
			G	585	7016	329	1309	63	503	522	8336	369	8845



**Detailauswertung Montag, 18. November 2024, 01:10 Uhr bis Montag, 25. November 2024, 01:09 Uhr**

Auswertung:	Von - Bis	Tage	Rtg.	Spitzenstunden				K - Faktoren		
				Aus Mittelwerten		Absolut		K6	K16	K200
Von - Bis				Uhrzeit	[KFZ/h]	Datum, Uhrzeit	[KFZ/h]	06:00 - 08:59	06:00 - 21:59	Spitzenstunde
Werkverkehr:	Mo - Fr	4,999	+	16:45	464	21.11.2024, 17:00	501	0,4	0,946	0,098
			-	07:15	500	19.11.2024, 07:30	553	0,437	0,942	0,101
			G	07:30	789	20.11.2024, 16:15	830	0,419	0,944	0,081
Wochenendvk.:	Sa - So	2	+	12:45	344	23.11.2024, 11:30	364	0,271	0,929	0,104
			-	16:00	346	24.11.2024, 16:00	378	0,339	0,946	0,102
			G	12:45	636	23.11.2024, 11:15	713	0,305	0,938	0,095
Gesamtverkehr:		6,999	+	16:45	396	21.11.2024, 17:00	501	0,372	0,942	0,091
			-	07:30	384	19.11.2024, 07:30	553	0,416	0,943	0,085
			G	16:00	719	20.11.2024, 16:15	830	0,394	0,942	0,081

Legende zu K -Faktoren:

K(I) -Faktor: KFZ im Zeitraum1+2 / DTV

K(J) -Faktor: KFZ im 16 Std. Zeitraum /DTV

K(200)-Faktor: KFZ in der Spitzenstd. /DTV

